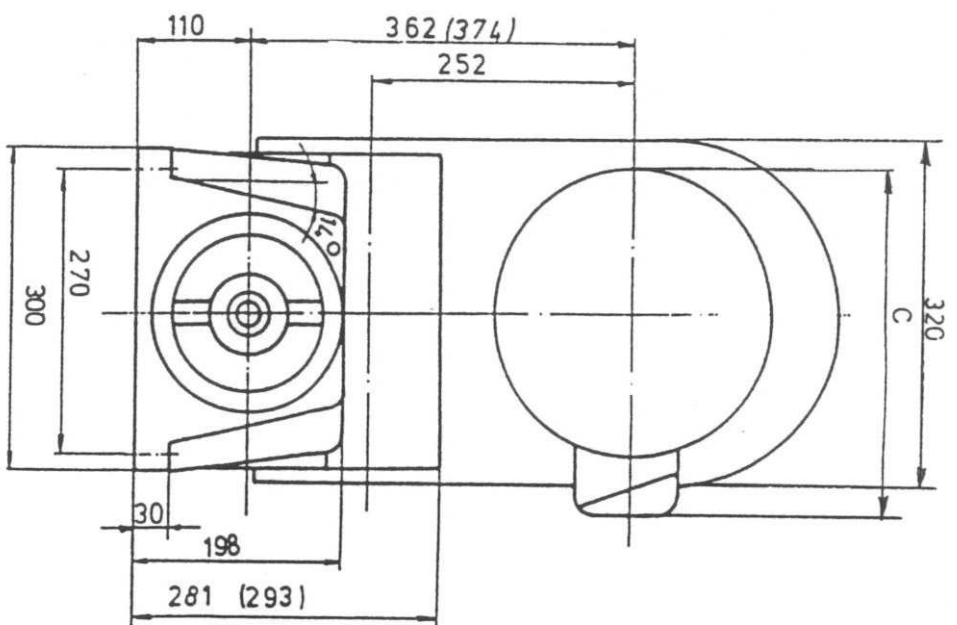
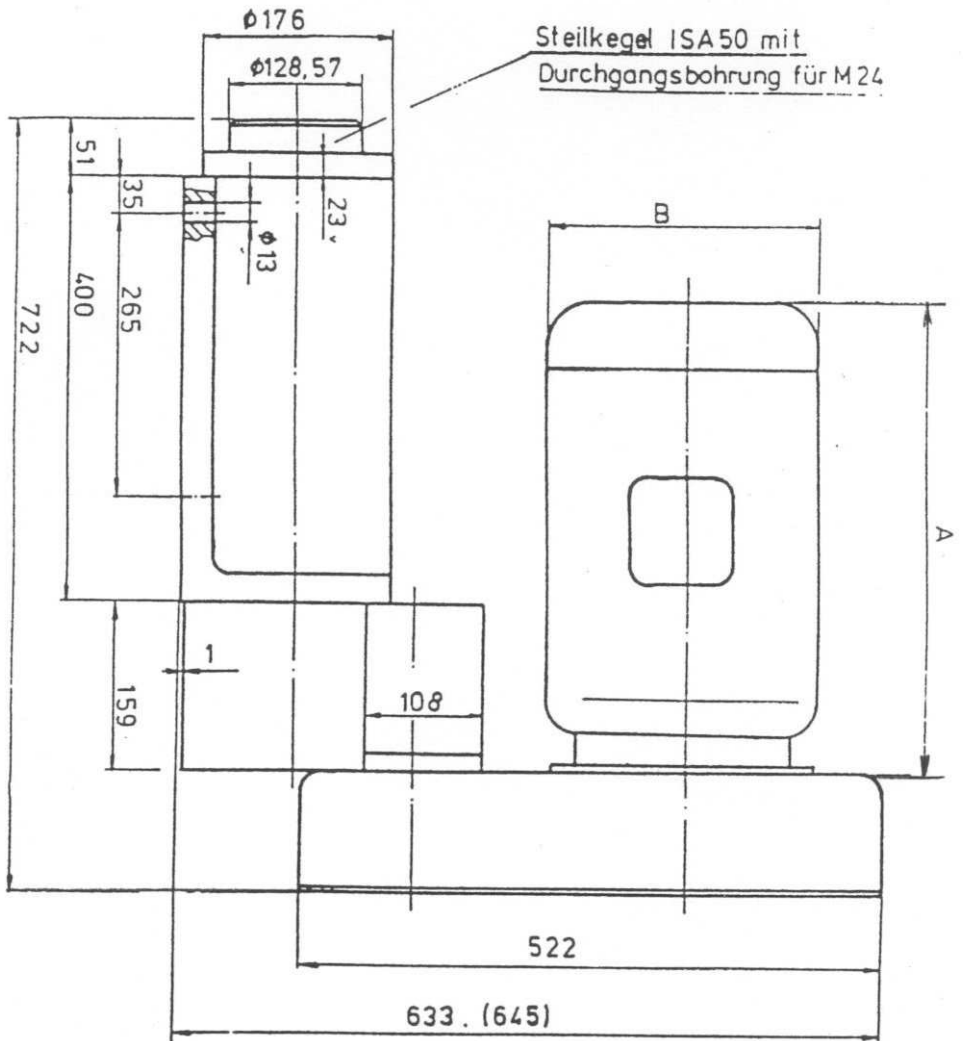


den Empfänger oder Dritte noch nicht in
andere Weise zur Kenntnis gelangt sind.



Motor Baugröße	Maß A ca.	Maß B ca.	Maß C ca.
132 M	421	261	337
160 M	473	317	389

Klammermaße
gelten für
BF 5 G mit
Übersetzung 4:1

Gezeichnet	1.3.84	Donner	Maßblatt für	Getriebeeinheit BF 5 G
Geprüft		Polak		
Montage				
Freigegeben				
HAGEN & GOEBEL				
Werkzeugmaschinen GmbH				
B8623/3				
Erstellt durch:				
Geprüft durch:				