

Spindelnase
Spannzangenaufnahme
Gr. 25 DIN 6391 (Option)

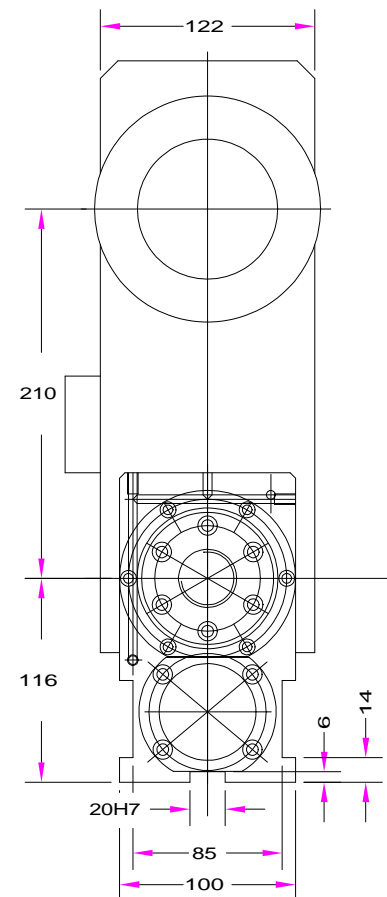
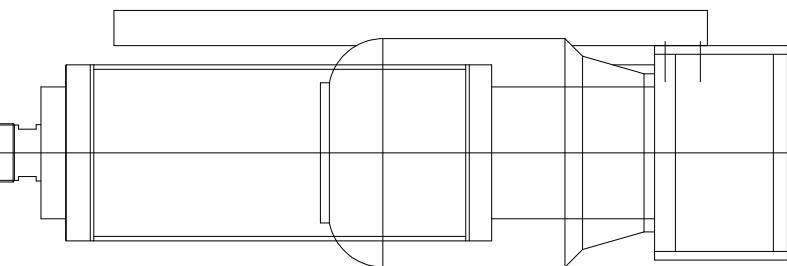
SW 36

Spindelnase
Spannzangenaufnahme
Gr. 16 DIN 6391


SW 27

Motor:
je nach Anwendung

Hub 80



Änderungen vorbehalten

 Hagen & Goebel Werkzeugmaschinenbau GmbH		Allgemeine Informationen DIN 7185-1		Zeichnungen Blatt 1	
		Abteilung 3 30400 Krefeld Tel. 02031 71700 Fax 02031 717033		Pinoleneinheit Py16/80	
Fig.	Ansicht	Datum	Stempel	Gezeichnet	Geprüft
1	1				