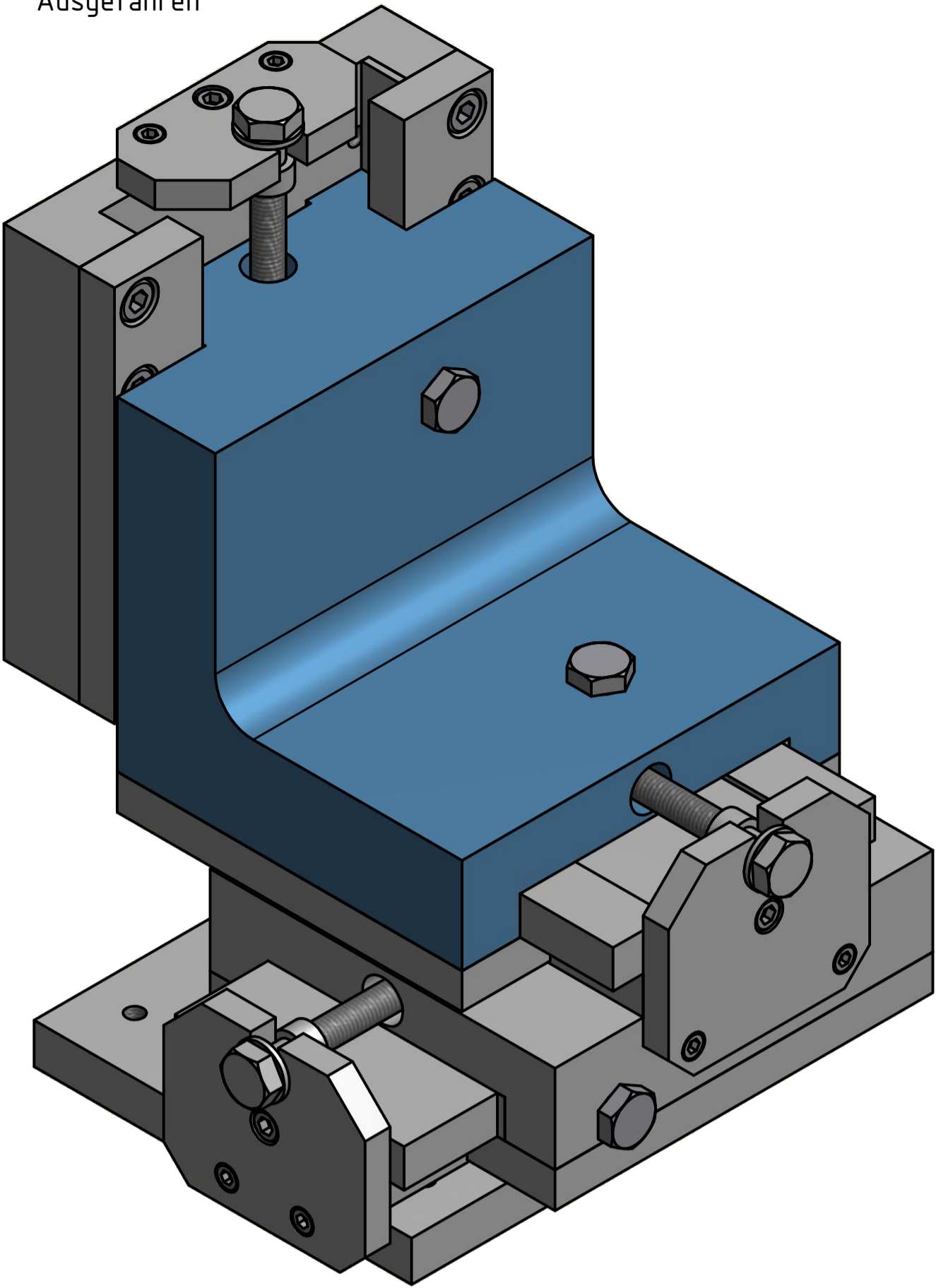
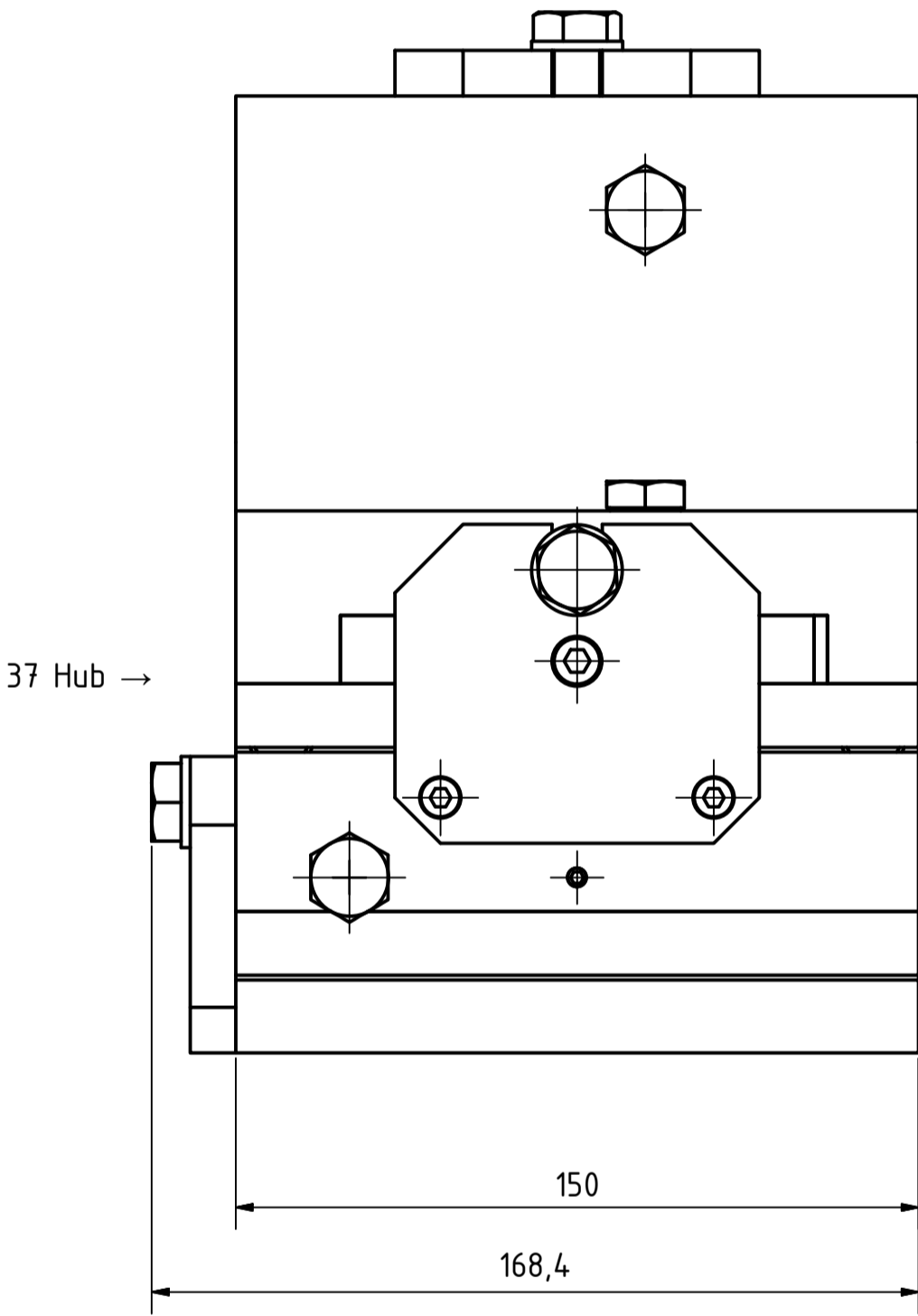
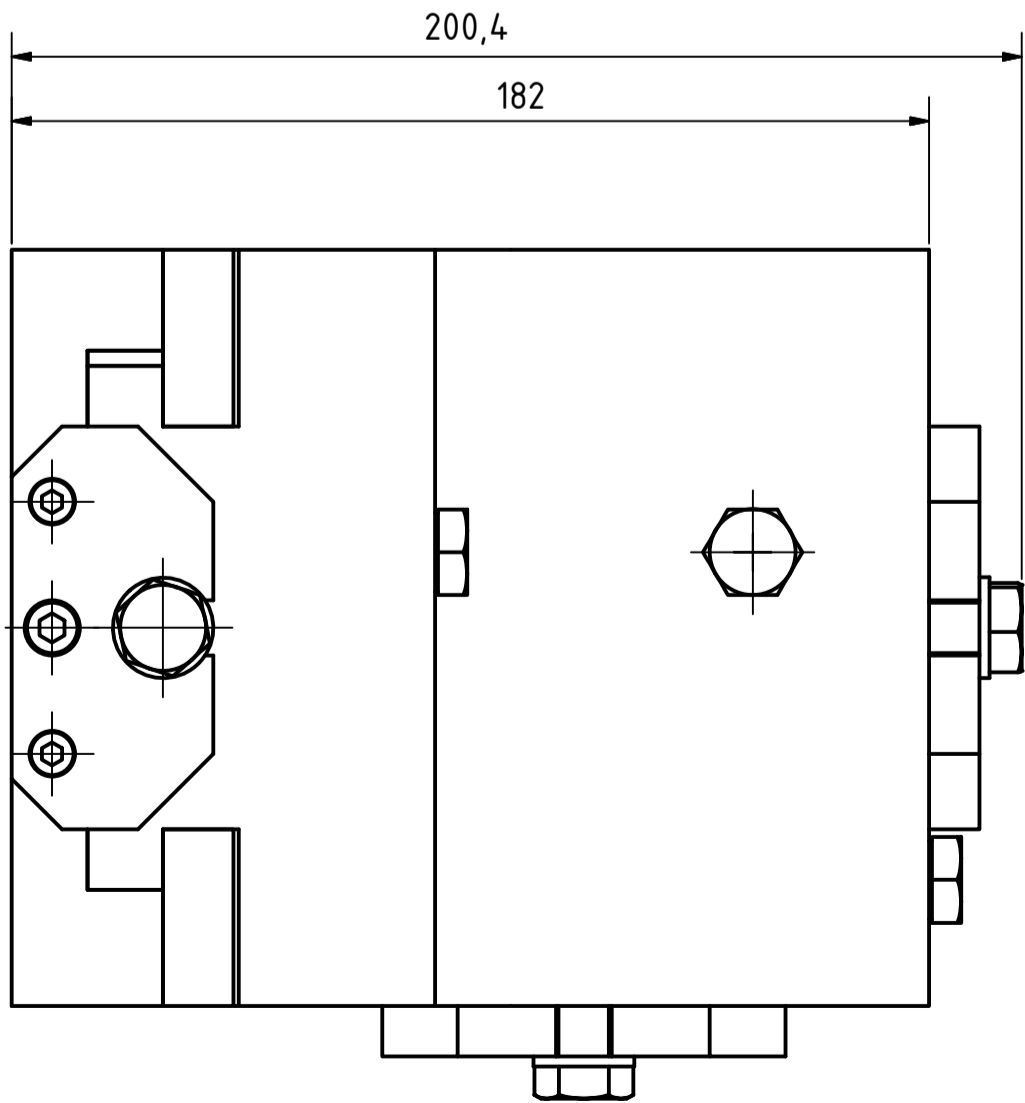
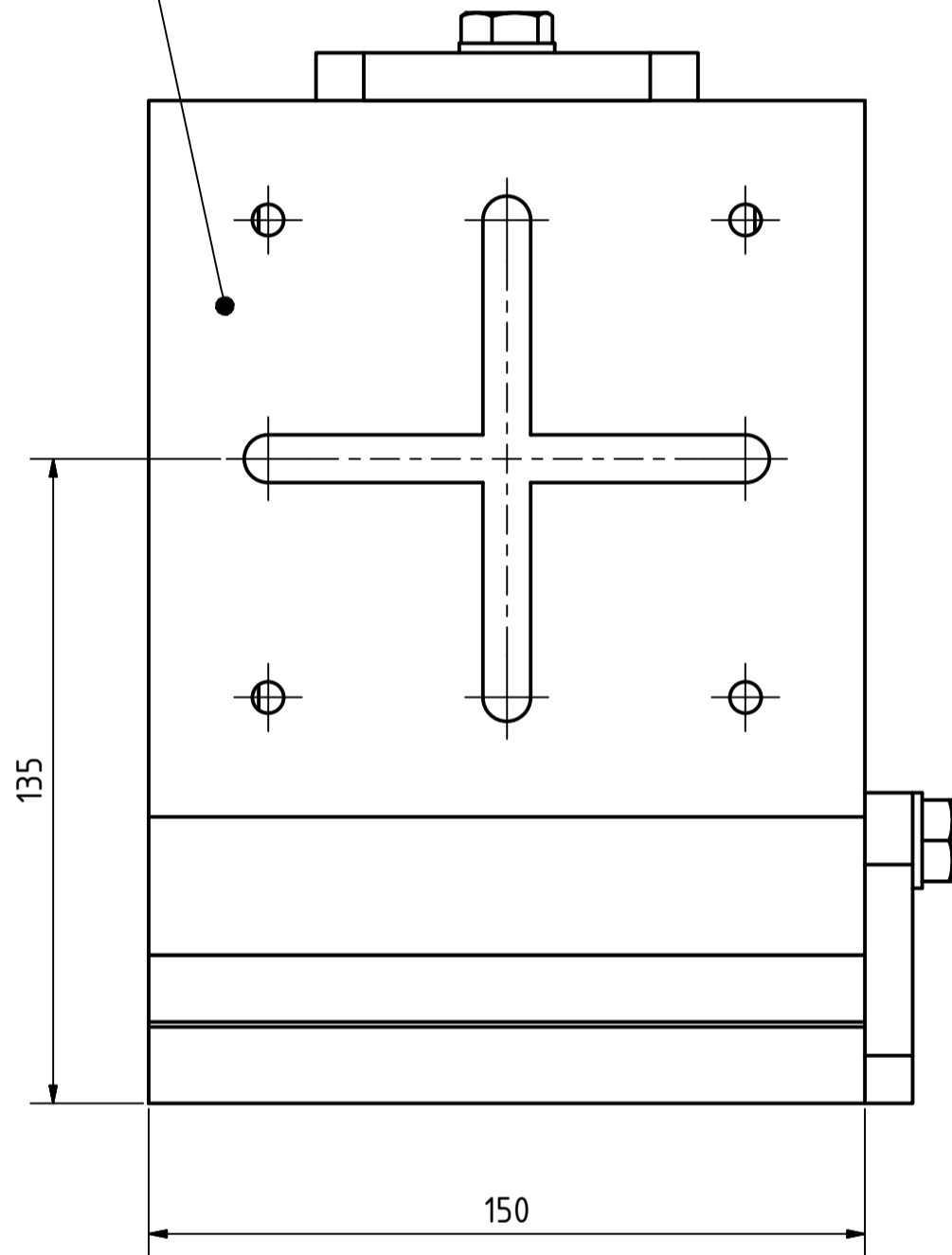
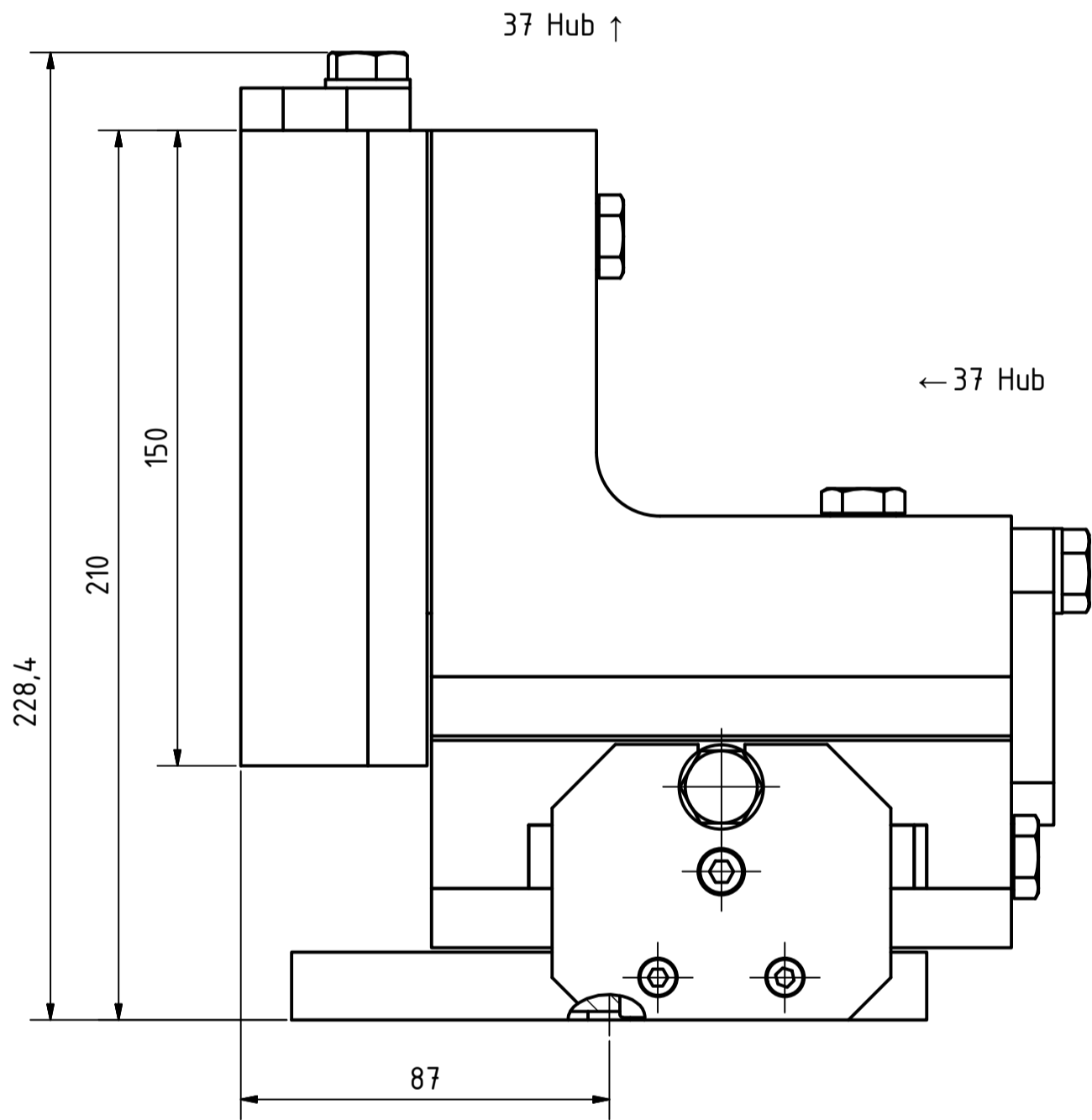
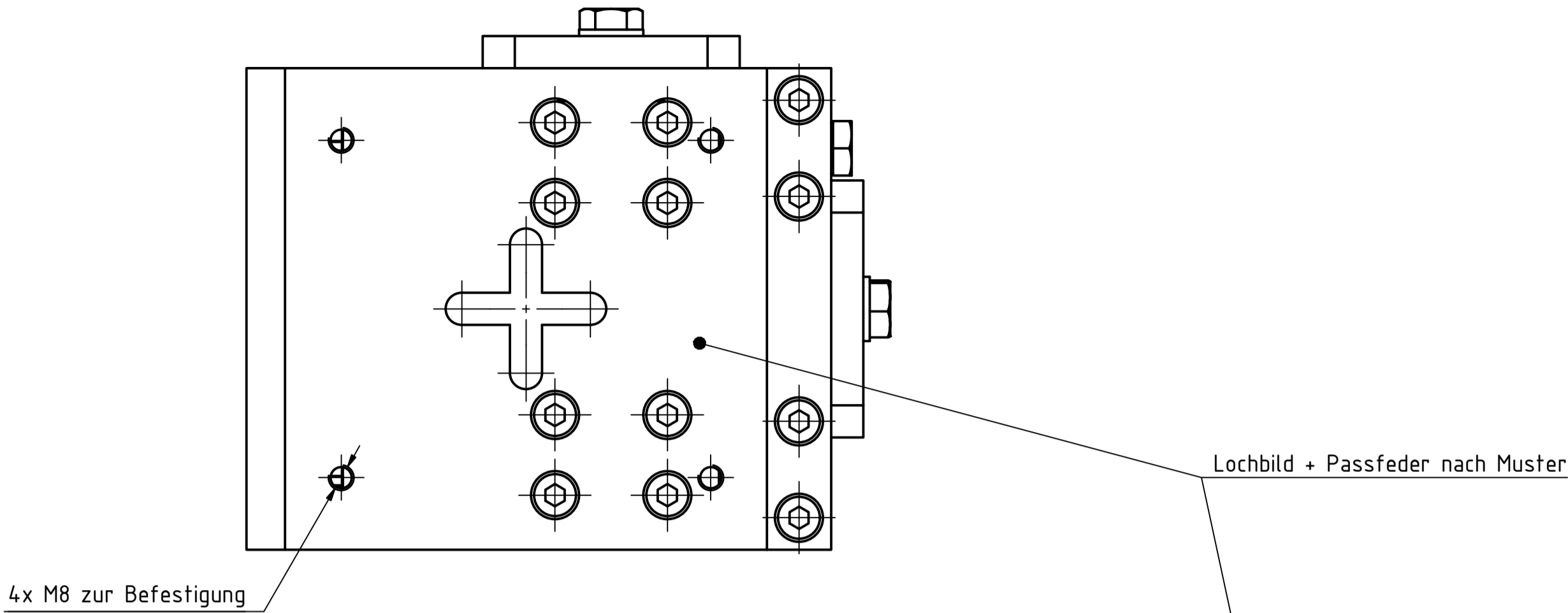
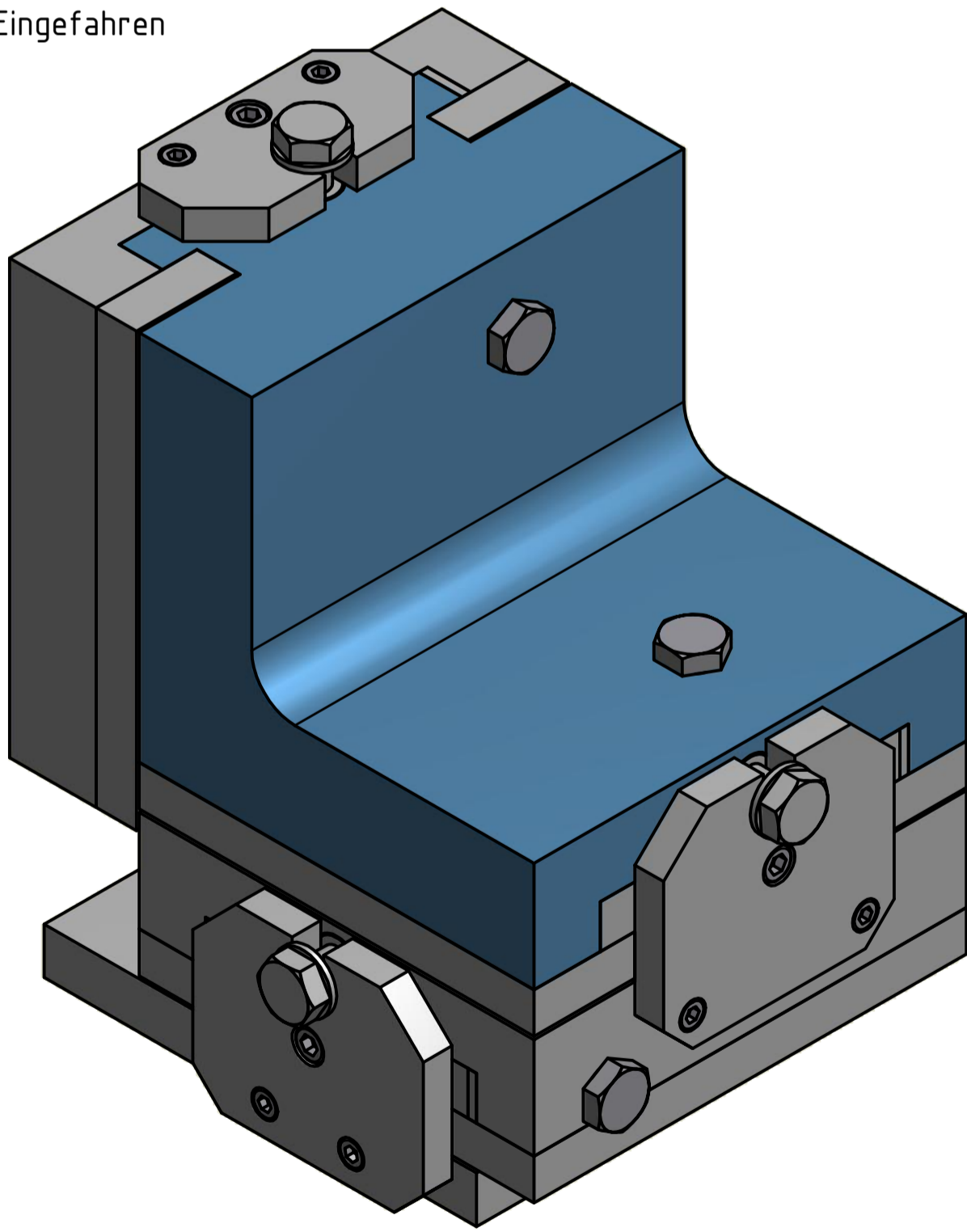



Ausgefahren



Eingefahren



Alle Verstell- & Feststellschrauben M10

 HAGEN & GOEBEL Werkzeugmaschinen GmbH Salzweg 3 D-58434 Siegel		Form- u. Lagertoleranzen DIN ISO 1101	Allg. Toleranzen DIN ISO 2768-mK	Maßstab: 1:1,5 Werkstoff:	Position:	Menge:
Oberflächenbeschaffenheit DIN ISO 1302 Reihe 3		Datum Besatz: 20.01.2016 Gepr:	Name Hofmann	Benennung Verstellschlitten eingefahren		
~	▽	▽▽	▽▽▽	Norm	Zeichnungs-Nr. 01-1323-26-00-1	
✓	✓	✓	✓	Kunde	Blatt 1	
✓	✓	✓	✓	Kon.	Blatt 1	
Geräte-Nr. 01-1323-26-00-1 - V				Erstflussschleife-Zurückkommeneinstellung-eingefahren		