



HAGEN & GOEBEL

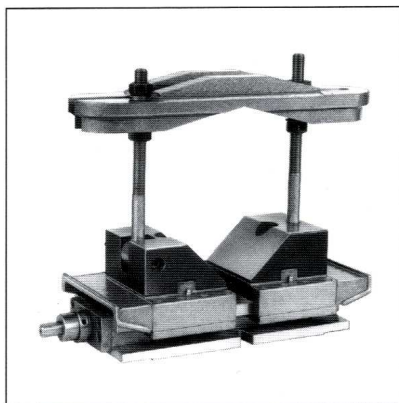
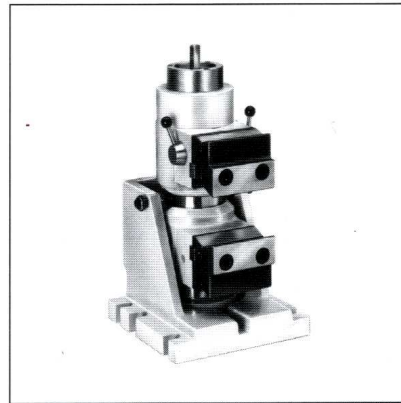
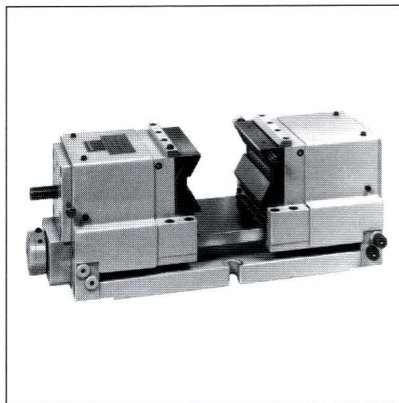
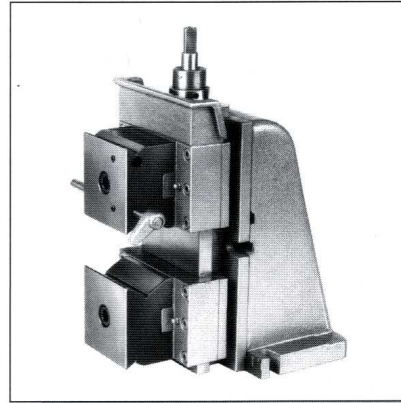
Werkzeugmaschinen GmbH

Bereich



Werkzeugmaschinen

Spanntechnik



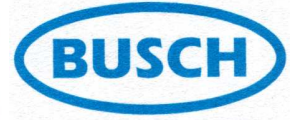
**Bewährte Technik
konsequent weiterentwickelt**



HAGEN & GOEBEL

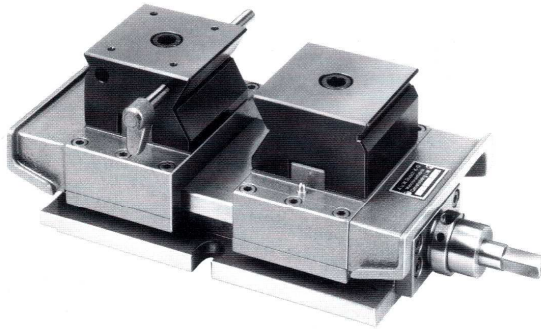
Werkzeugmaschinen GmbH

Bereich



Werkzeugmaschinen

Wellenschraubstöcke (selbstzentrierend)



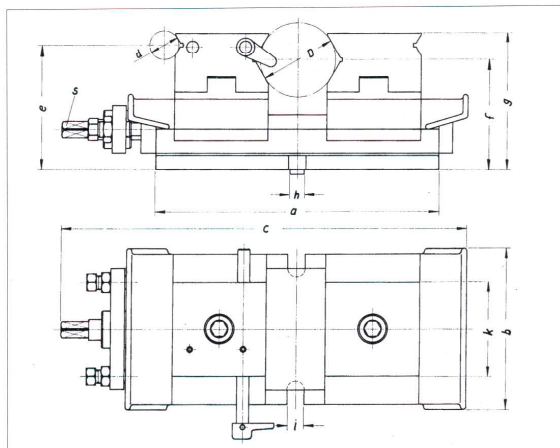
Wellenschraubstöcke V 2 / V 6 / V 22 / V 66

Ausführung wahlweise mit gehärteten oder weichen Spannbacken.
Sonderbacken auf Anfrage.

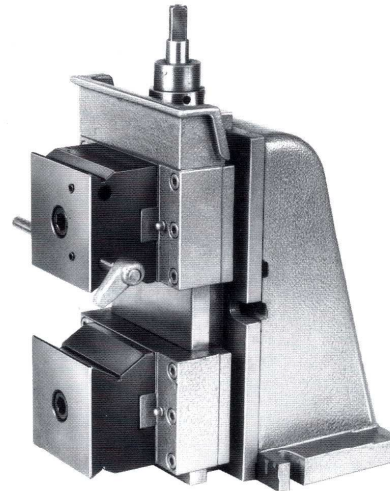
Die Spannmitte kann um $\pm 1,5$ mm korrigiert werden.

Spannwiederholgenauigkeit 0,01 mm

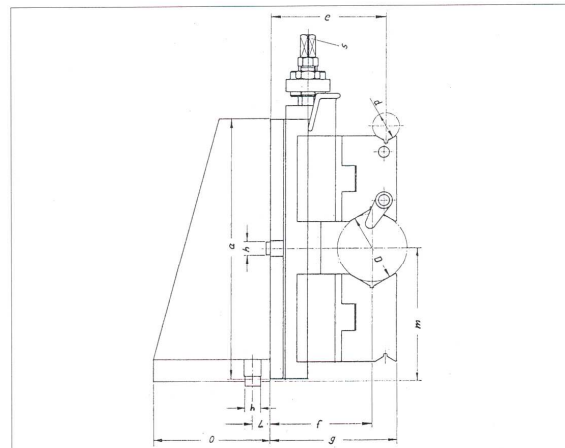
Type		V 2	V 6
		mm	mm
Spannbereich \varnothing		12 - 100	20 - 150
Basislänge	a	302	370
Gesamtbreite	b	180	213
Gesamtlänge	c	452	530
Spannbereich kleines Prisma	d	12 - 40	20 - 60
Spannbereich großes Prisma	D	30 - 100	55 - 150
Mittenhöhe kleines Prisma	e	133	173
Mittenhöhe großes Prisma	f	118	148
Gesamthöhe	g	146	191
Breite der Paßfeder	h	18	18
Breite der Spannute	i	18	18
Backenbreite	k	100	140
Vierkantgröße	s	14	17
Gewicht kg		36	59
Spannkraft kg		ca.1200	ca.1200



Für Maschinen mit horizontaler Arbeitsspindel



Type		V 22	V 66
		mm	mm
Spannbereich \varnothing		12 - 100	20 - 150
Spannbereich kleines Prisma	d	12 - 40	20 - 60
Spannbereich großes Prisma	D	30 - 100	55 - 150
max. Backenöffnung		90	130
Backenbreite	K	100	140
Mittenhöhe	m	153	230
Grundfläche	n x o	225 x 135	300 x 300
Breite der Paßfeder	h	18	18
Lage der Paßfeder	L	18	0
Gewicht kg		50	120

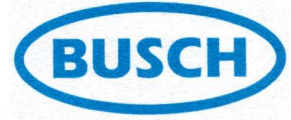




HAGEN & GOEBEL

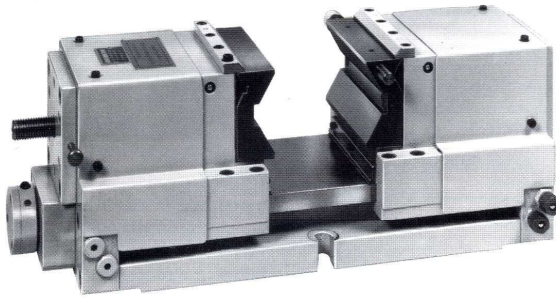
Werkzeugmaschinen GmbH

Bereich



Werkzeugmaschinen

Hydraulische Wellenschraubstöcke (selbstzentrierend)



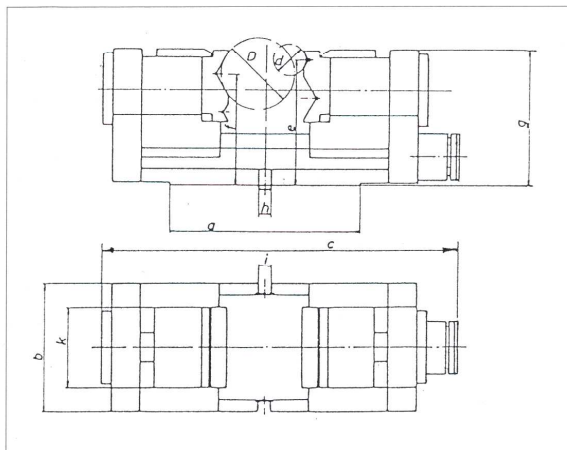
Die hydraulisch-spannenden, selbstzentrierenden Wellenschraubstöcke ermöglichen ein sehr genaues und leichtes Spannen ohne manuellen Kraftaufwand.

Die Steuerung erfolgt durch Handventil, sie kann jedoch auch als druckknopfbetätigte Magnetventilsteuerung ausgeführt werden. Der Betriebsdruck beträgt 34 bar.

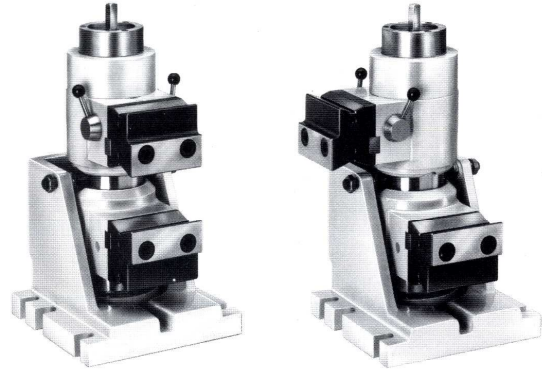
Die eingelegten Spannprismen sind im Einsatz gehärtet und geschliffen. Um Quetschgefahren zu vermeiden, ist eine einstellbare Öffnungsbegrenzung vorhanden. Die Wiederholgenauigkeit der Spannung beträgt $\pm 0,01$ mm. Die Spannmitte kann um $\pm 1,5$ mm korrigiert werden.

Normalzubehör: 2 Stück T-Nutensteine; 2 Stück Spannschrauben; 1 Stück Innensechskantschlüssel
Sonderzubehör: 1 Stück 4-Wege-Handventil, 1 Stück Hydraulikstation

Type	V 2 hy	V 6 hy
Spannbereich \varnothing	mm	mm
Basislänge	12 - 100	20 - 150
Gesamtbreite	262	370
Gesamtlänge	160	180
Spannbereich kleines Prisma	40	57
Spannbereich großes Prisma	12 - 40	20 - 60
Mittenhöhe kleines Prisma	30 - 100	55 - 150
Mittenhöhe großes Prisma	160	173
Gesamtlänge	142	148
Gesamtlänge	168	200
Breite der Paßfedern	18	18
Breite der Spannuten	18	18
Backenbreite	100	140
Gewicht kg	46	70
Spannkraft kg	900	1500

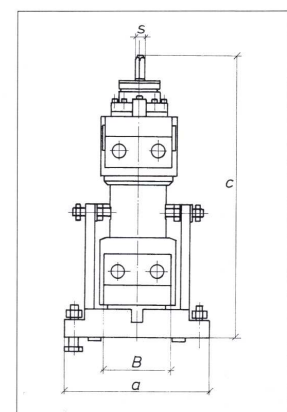
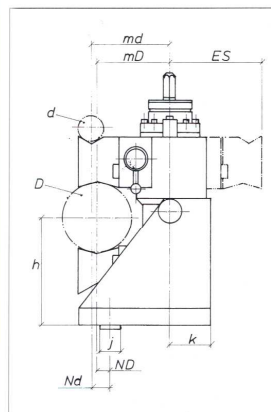


Wellenschraubstock LZ 7 (selbstzentrierend)



Der Wellenschraubstock LZ 7 ist ausgelegt für Maschinen mit horizontaler Hauptspindel. Er erleichtert das Arbeiten an wellenförmigen Werkstücken. Die Spannung erfolgt über Prismenspannbacken. Zum vorteilhaften Werkstückwechsel wird die obere Spannbacke nach hinten geschwenkt, so das Werkstücke von oben eingelegt werden können. In Spannlage wird die Schwenkbacke mittels Handgriff arretiert.

Type LZ 7	mm	
Spannbereich \varnothing		30 - 160
Spannbereich kleines Prisma d	d	30 - 50
Spannbereich großes Prisma D	D	50 - 160
Spindelmitte - Mitte Spannprisma d	md	145
Spindelmitte - Mitte Spannprisma D	mD	135
Spindelmitte - Ende Schwenkprisma	ES	170
Spindelmitte - Ende Schraubstock	k	75
Backenbreite	B	120
Spannhöhe	h	220
Nutmitte - mitte Spannprisma d	Nd	12
Nutmitte - mitte Spannprisma D	ND	2
Grundfläche	a x b	250 x 242
Breite der Paßfeder	i	18
Höhe	c	450
Schlüsselweite	s	14
Gewicht kg		75

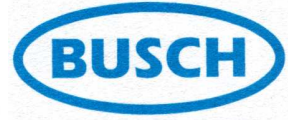




HAGEN & GOEBEL

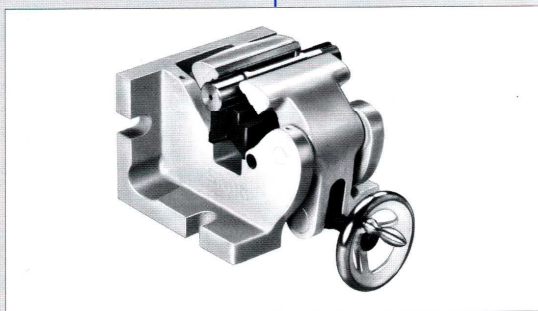
Werkzeugmaschinen GmbH

Bereich

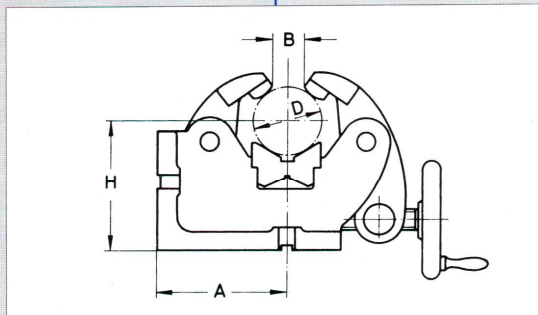


Werkzeugmaschinen

Zentrierspanner (mit fester Prismenauflage)

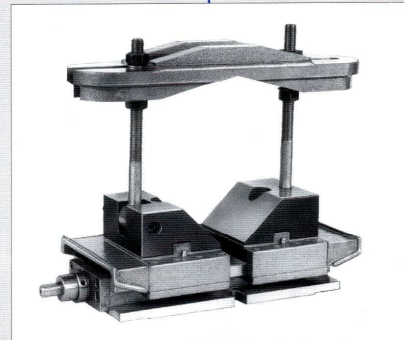


Type Sercil Nr.		1	2	3	4
		mm	mm	mm	mm
Spannbereich \varnothing	D	10 - 80	10 - 100	31 - 162	28 - 305
Max. Öffnung	B	80	80	142	273
Backenbreite		110	110	180	250
Abstand Tisch zur Werkstückachse bei D = 80	H	151	131	177	290
	A	120	120	180	330



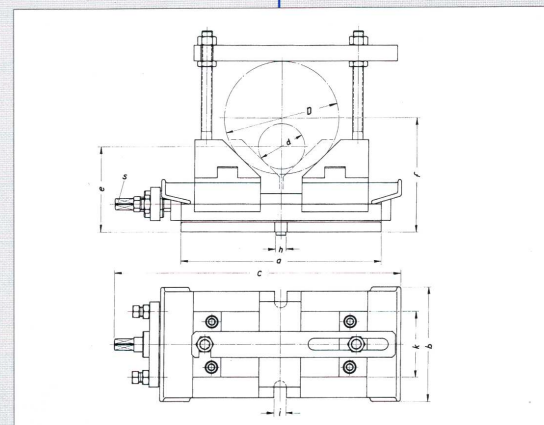
Weitere Spannvorrichtungen auf Anfrage
 Spitzen- und Sonderspanneinrichtungen
 Teilapparate in Direkt- oder NC-Ausführung
 Stützprismen, höhenverstellbar

Wellenschraubstöcke (mit veränderlicher Mittenhöhe)



Spannbereichserweiterungen der Standardschraubstöcke können durch den Einsatz unseres Spannmittelsatzes V 2/P - V 6/P erreicht werden.
 Beide Ausführungen mit gehärteten Backen.

Type	V 2/P		V 6/P	
	mm		mm	
Spannbereich \varnothing	70 - 250		125 - 350	
Basislänge	a	302	370	
Gesamtbreite	b	180	213	
Gesamtlänge	c	452	530	
Spann- \varnothing min.	d	70	125	
Spann- \varnothing max.	D	250	350	
Mittenhöhe min.	e	135	175	
Mittenhöhe max.	f	210	275	
Paßfederbreite	h	18	18	
Breite der Spannute	i	18	18	
Backenbreite	k	100	140	
Vierkantgröße	s	14	17	
Gewicht kg		42	65	



Hagen & Goebel Werkzeugmaschinen GmbH

Postfach 14 44 · D-59474 SOEST

Telefon 0 29 21 / 5 90 16 - 0 · Telefax 0 29 21 / 5 90 16 - 66

Internet: www.hagengoebel.de · E-mail: kontakt@hagengoebel.de