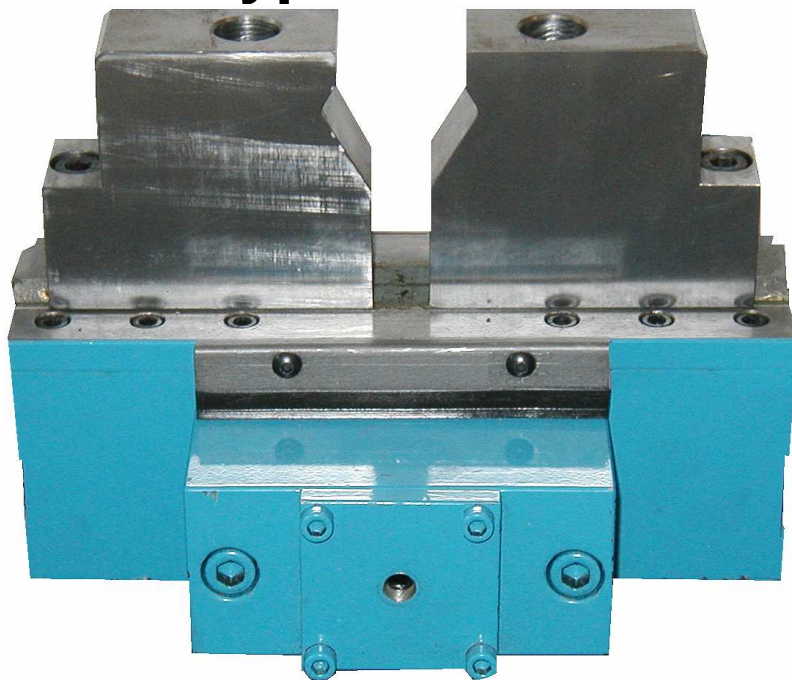




HAGEN & GOEBEL

Werkzeugmaschinen GmbH

HG – Self centering vice for shafts and tubes type PZ 80 and PZ 100



Self centering vice, pneumatic or hydraulic operating
Repeatability $\pm 0,05$ mm, Holding capacity $\varnothing 5$ mm - $\varnothing 100$ mm

Type	Pressure[bar]	Force[N]	Type	Pressure[bar]	Force[N]
PZ80-M50/1	7	2.200	PZ100-M75/1	7	5.000
PZ80-M50/2	7	4.400	PZ100-M75/2	7	10.000
PZ80-M50/3	7	6.600	PZ100-M75/3	7	15.000
PZ80-M50/4	7	8.800	PZ100-M75/4	7	20.000
PZ80-M50/5	7	11.000	PZ100-M75/5	7	25.000
			PZ100-Hy50	25 (hydraulic)	18.000

Jaw set:

PZ 80
 $\varnothing 5,0$ mm- $\varnothing 12,5$ mm
 $\varnothing 12,5$ mm- $\varnothing 20,0$ mm
 $\varnothing 20,0$ mm- $\varnothing 27,0$ mm
 $\varnothing 27,0$ mm- $\varnothing 34,0$ mm
 $\varnothing 34,0$ mm- $\varnothing 41,0$ mm
 $\varnothing 41,0$ mm- $\varnothing 48,0$ mm
 $\varnothing 48,0$ mm- $\varnothing 55,0$ mm
 $\varnothing 55,0$ mm- $\varnothing 62,0$ mm

PZ100
 $\varnothing 5,0$ mm- $\varnothing 18,0$ mm
 $\varnothing 18,0$ mm- $\varnothing 32,0$ mm
 $\varnothing 32,0$ mm- $\varnothing 46,0$ mm
 $\varnothing 46,0$ mm- $\varnothing 60,0$ mm
 $\varnothing 60,0$ mm- $\varnothing 74,0$ mm
 $\varnothing 74,0$ mm- $\varnothing 88,0$ mm
 $\varnothing 88,0$ mm- $\varnothing 100,0$ mm

Hagen & Goebel Werkzeugmaschinen GmbH

Saelzerweg 3 , D – 59494 Soest

Telephone +49 29 21 / 5 90 16 – 0

homepage www.hagengoebel.com

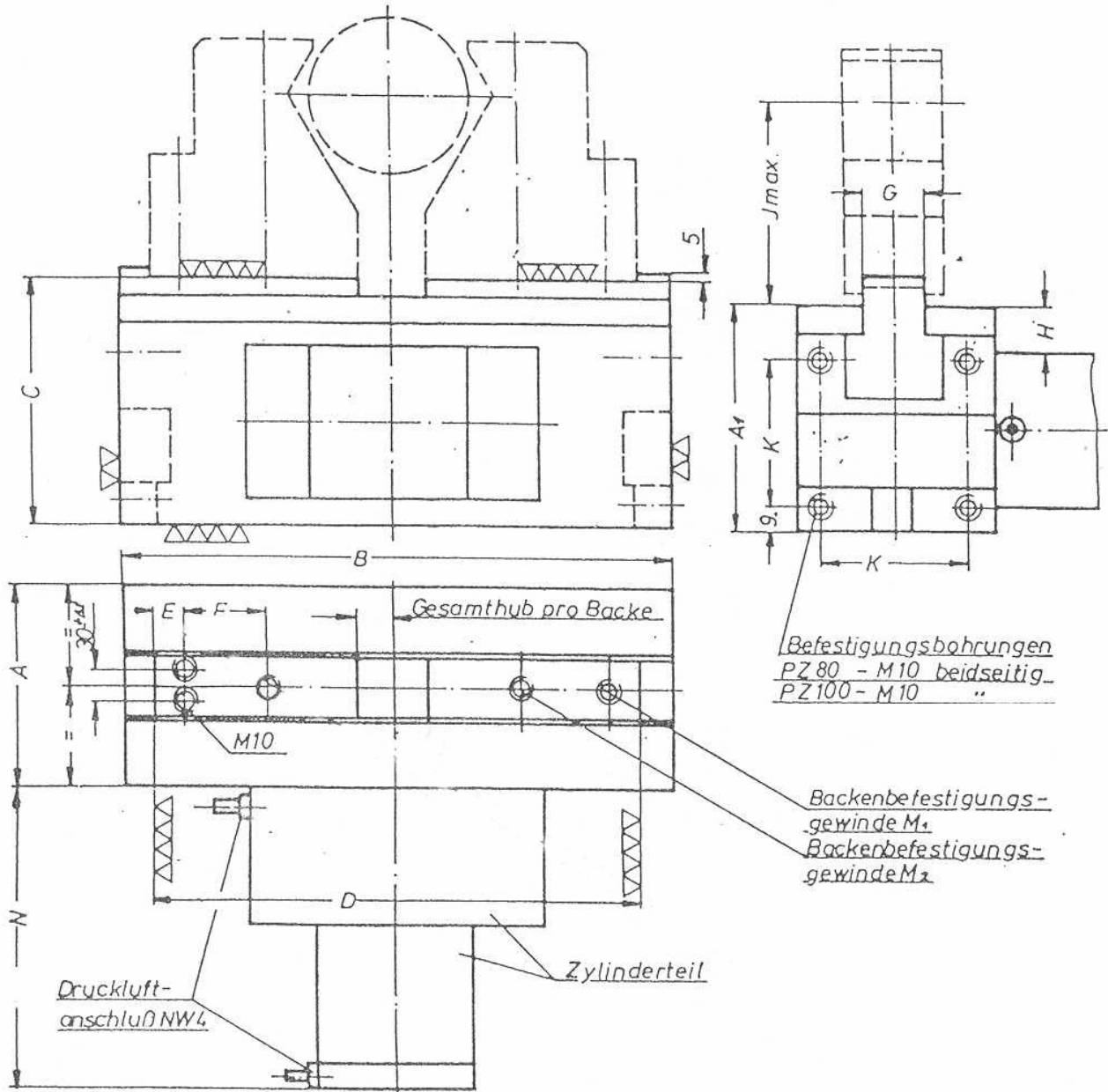
Postfach 1444 , D – 59474 Soest

Telefax +49 29 21 / 5 90 16 – 66

e-mail kontakt@hagengoebel.de



Pneumatische Zentrischspannstöcke
 Typen PZ 80, PZ 100
 Technische Daten



Type	Spannkraft bei 6bar bei Zellenzahl					Hub pro Backe			Spann ϕ max.
	1	2	3	4	5	Gesamthub	Zustellhub	Krafthub	
PZ 80	220 kp	440 kp	660 kp	880 kp	1100 kp	9	4	5	62
PZ 100	500 kp	1000 kp	1500 kp	2000 kp	2500 kp	18	10	8	100

Type	A	A ₁	B	C $\pm 0,2$	D unge spannt $\pm 0,2$	E $\pm 0,2$	F $\pm 0,2$	G $\pm 0,1$	H	J max.	K $\pm 0,2$	M ₁	M ₂	N bei Zellenzahl				
														1	2	3	4	5
PZ 80	80	89	250	94	226	10	55	25	20	70	58	M10	M12	64	112	160	218	256
PZ 100	100	114	310	119	286	10	80	35	19	83	78	M12	M16	84	152	220	298	356