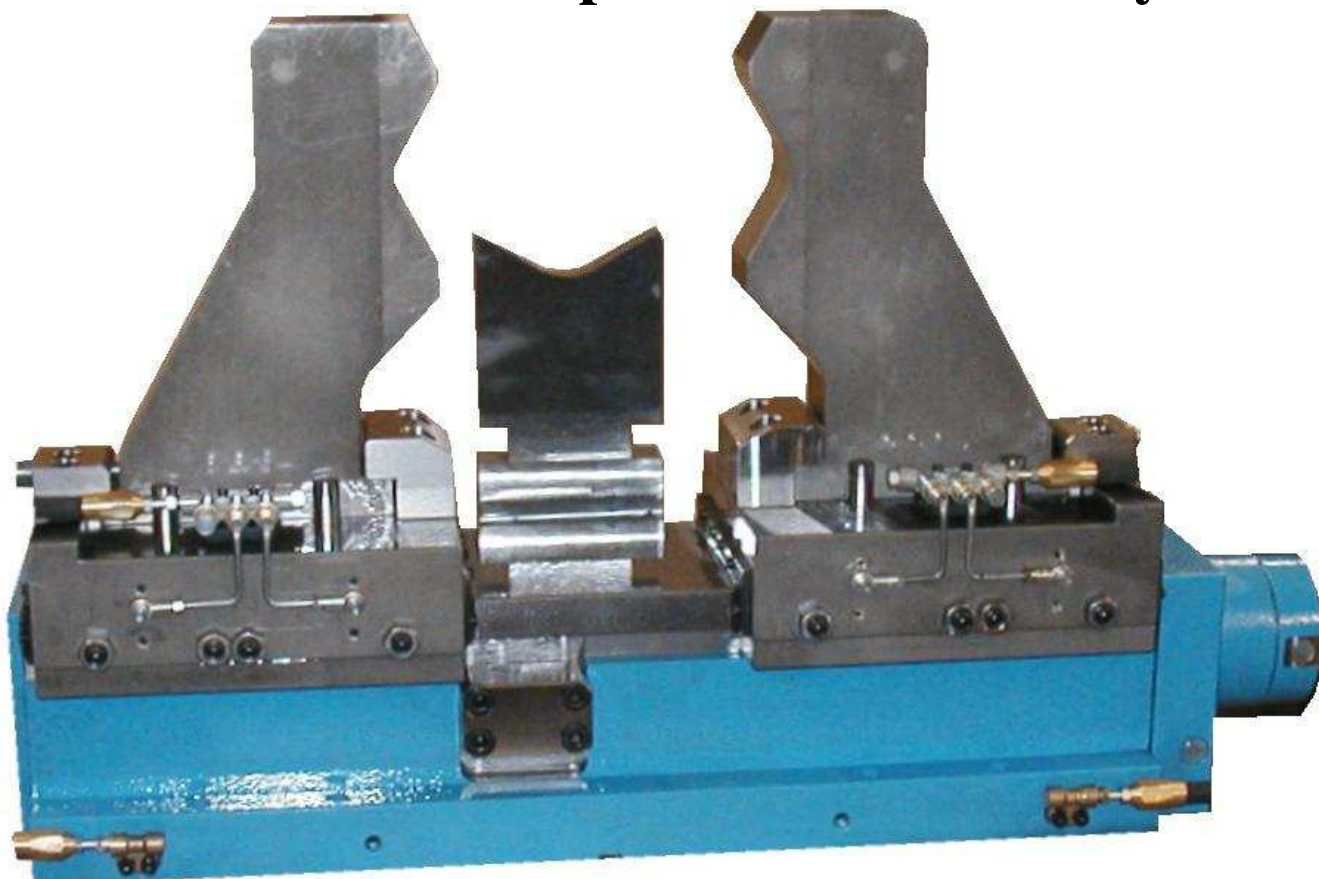




HAGEN & GOEBEL

Werkzeugmaschinen GmbH

HG – Zentrierspannstock PZ 330 Hy



Zentrierspannstock, hydraulisch betätigt

Zentriergenauigkeit $\pm 0,05$ mm, Spannungsbereich $\varnothing 25$ mm - $\varnothing 330$ mm

Betriebsdruck[bar]

150

Spannkraft [N]

25.000 (pro Backe)

Backensätze: $\varnothing 25$ mm- $\varnothing 50$ mm
 $\varnothing 50$ mm- $\varnothing 120$ mm
 $\varnothing 120$ mm- $\varnothing 170$ mm
 $\varnothing 170$ mm- $\varnothing 220$ mm
 $\varnothing 220$ mm- $\varnothing 280$ mm
 $\varnothing 280$ mm- $\varnothing 330$ mm

Hagen & Goebel Werkzeugmaschinen GmbH

Sälzerweg 3 , D – 59494 Soest

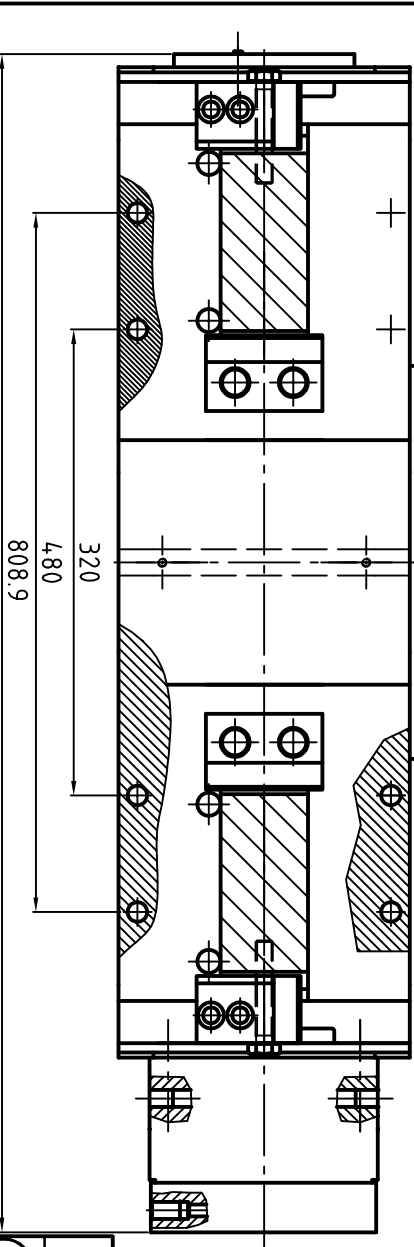
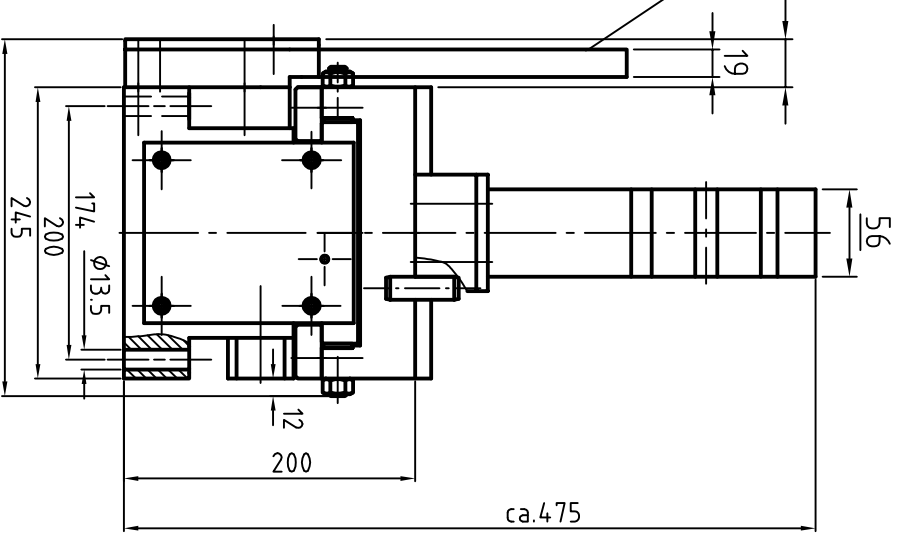
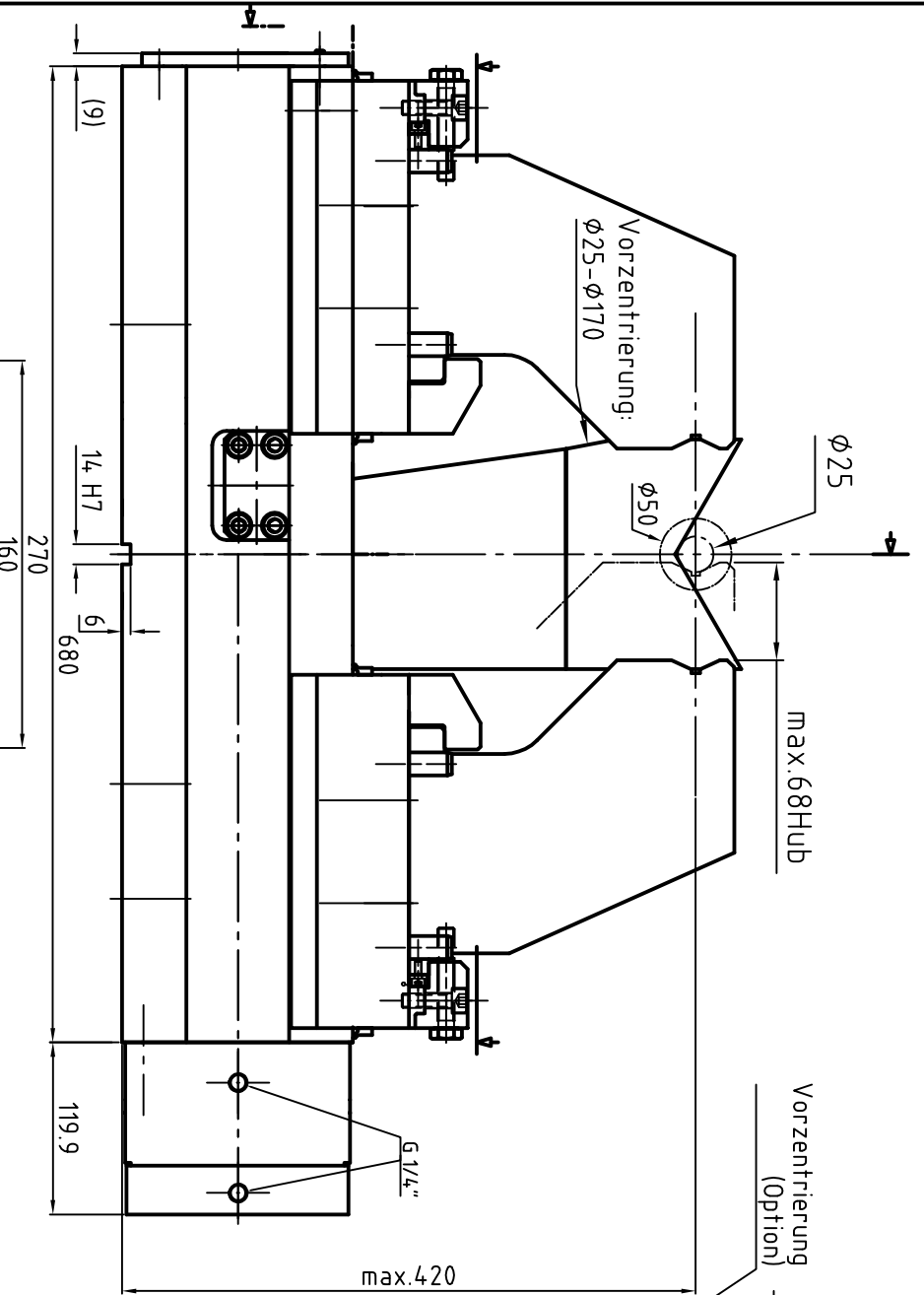
Telefon 0 29 21 / 5 90 16 – 0

homepage www.hagengoebel.de

Postfach 1444 , D – 59474 Soest

Telefax 0 29 21 / 5 90 16 – 66

e-mail kontakt@hagengoebel.de



Spannbereich: $\phi 25-\phi 50$

Spannbereich:	$\phi 25-\phi 50$
	$\phi 50-\phi 120$
	$\phi 120-\phi 170$
	$\phi 170-\phi 220$
	$\phi 220-\phi 280$
	$\phi 280-\phi 330$

Änderungen vorbehalten

max. 150bar ca. 25kN Spannkraft pro Backe

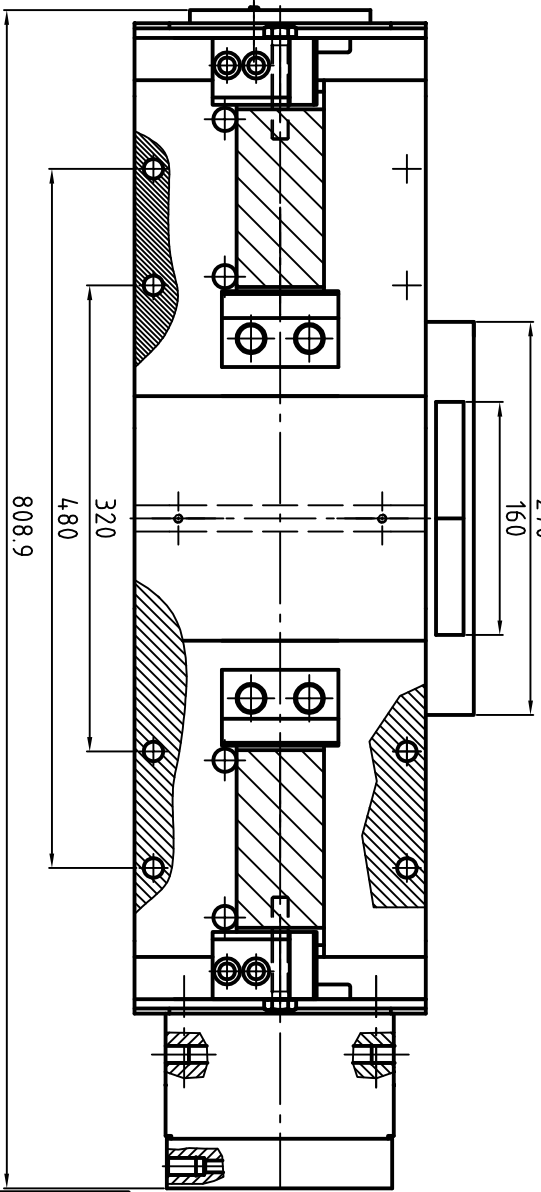
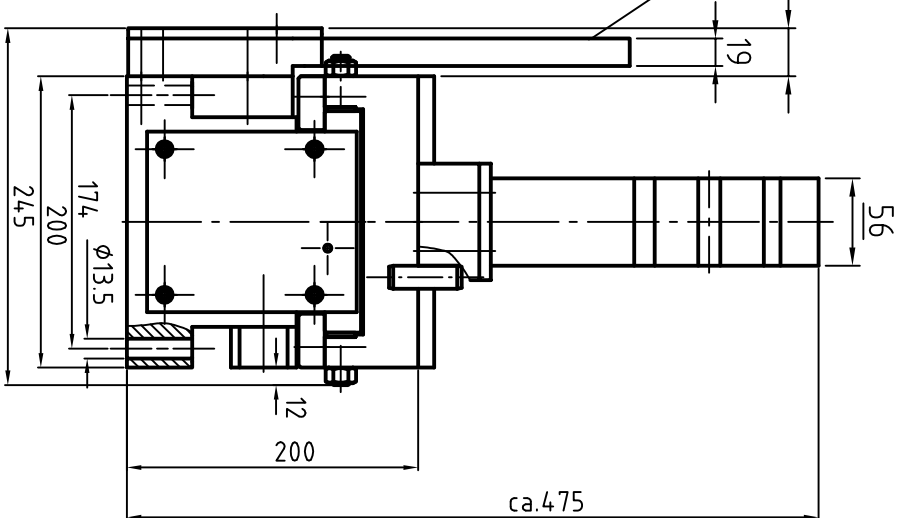
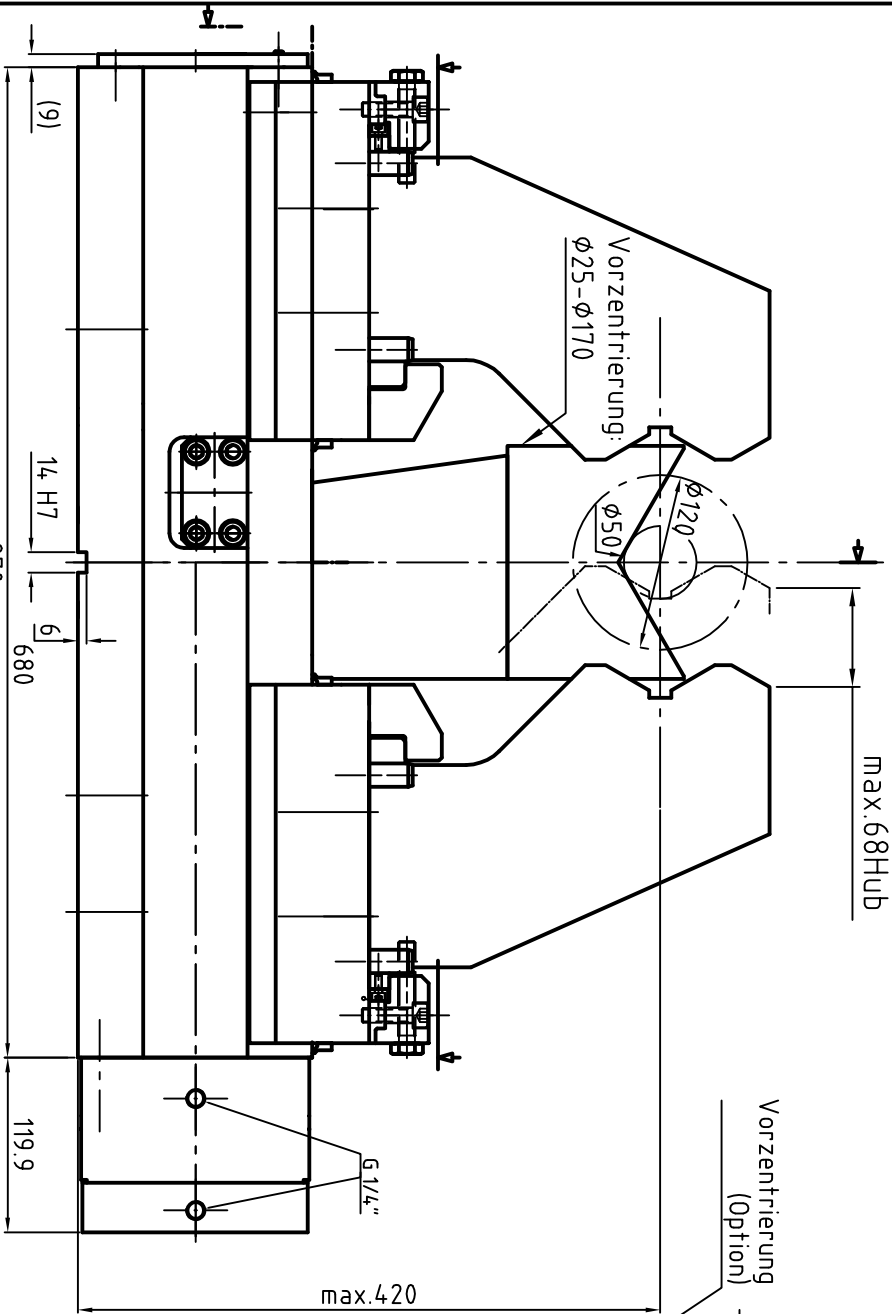
Spannbereich: $\phi 25-\phi 50$

Berechnung: Manblatt für PZ 330-Hy

HAGEN & GOEBEL	Datum	Name
Werkzeugmaschinen GmbH	Bearb. 29.11.07	G. Lehr
Silberweg 3	Dep.	
35528 Saar	Maßstab: 1:5	
Tel. 0697/5996-0		
Fax. 0697/5996-41		

Ziehungs-Nr.: **PZ00972-4-1**

Für diese Zeichnung behalten wir uns alle Rechte vor.



Spannbereiche:

Ø25-Ø50
Ø50-Ø120
Ø120-Ø170
Ø170-Ø220
Ø220-Ø280
Ø280-Ø330

Änderungen vorbehalten

max. 150bar ca. 25kN Spannkraft pro Backe

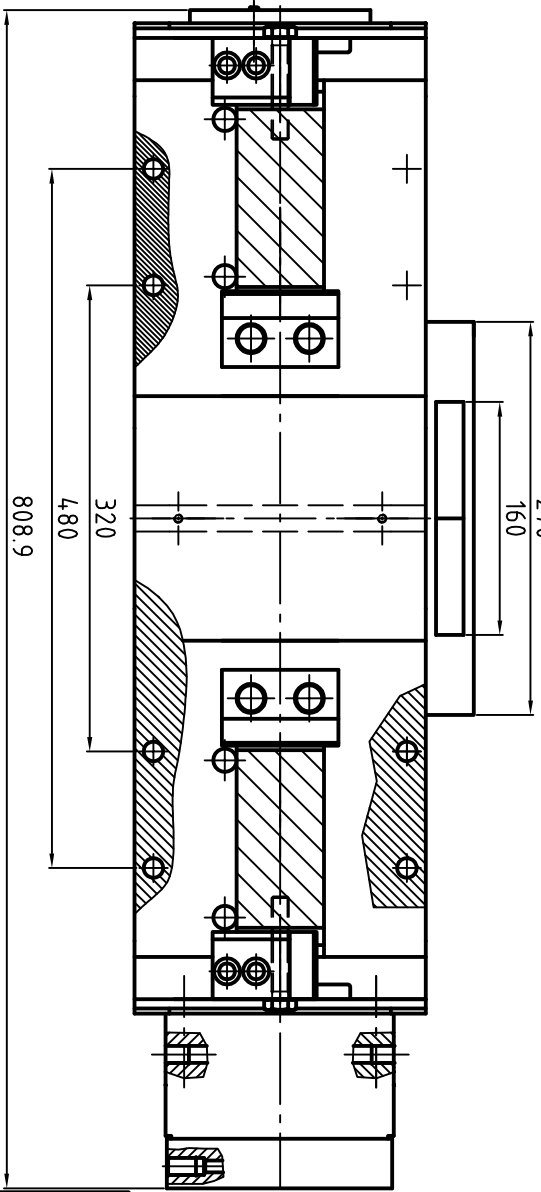
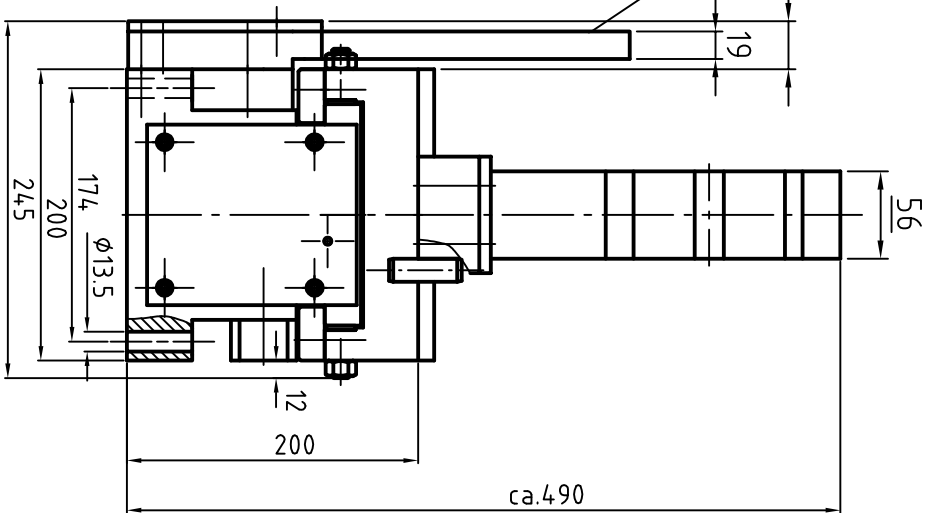
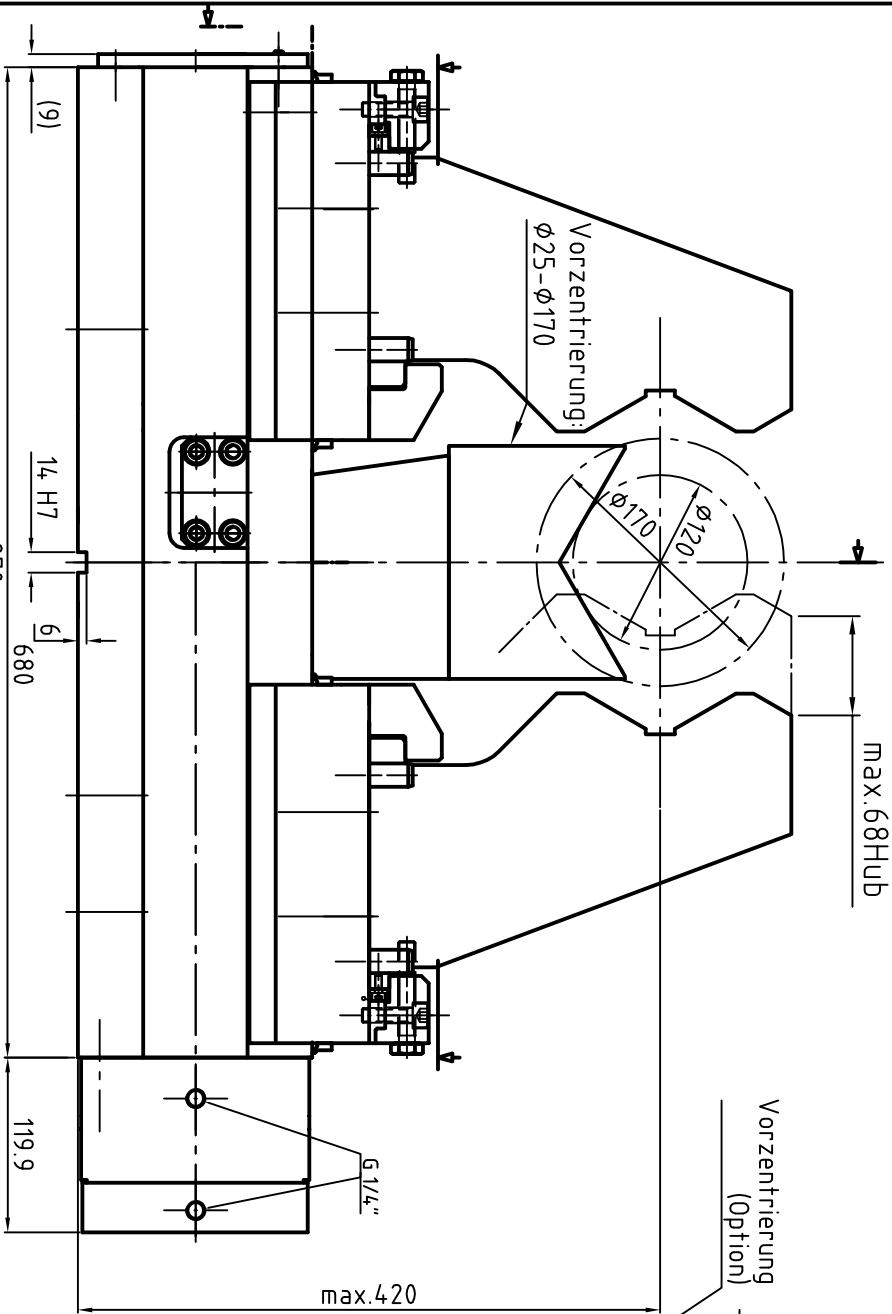
HAGEN & GOEBEL
 Werkzeugmaschinen GmbH
 Schillingstr. 3
 52525 Sankt Augustin
 Tel. 02271/5094-0
 Fax. 02271/5094-15

Spannbereich: **Ø50-Ø120**

Datum	Name
29.11.07	G. Lehr

Berechnung: **Manblatt für PZ 330-Hy**
 Zeichnungs-Nr.: **PZ00972-4-1**

Für diese Zeichnung behalten wir uns alle Rechte vor.



Änderungen vorbehalten

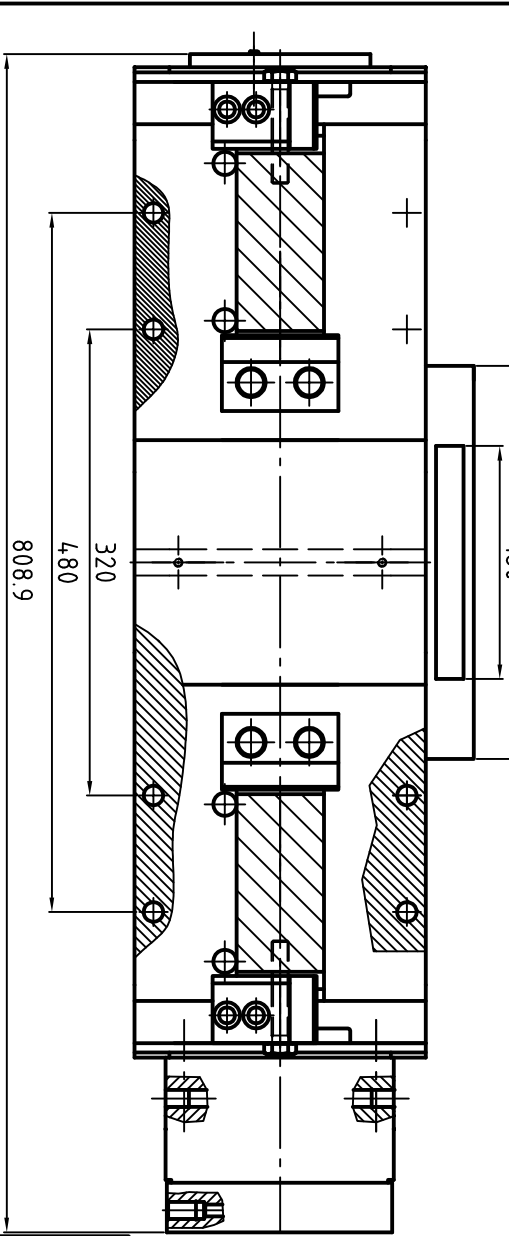
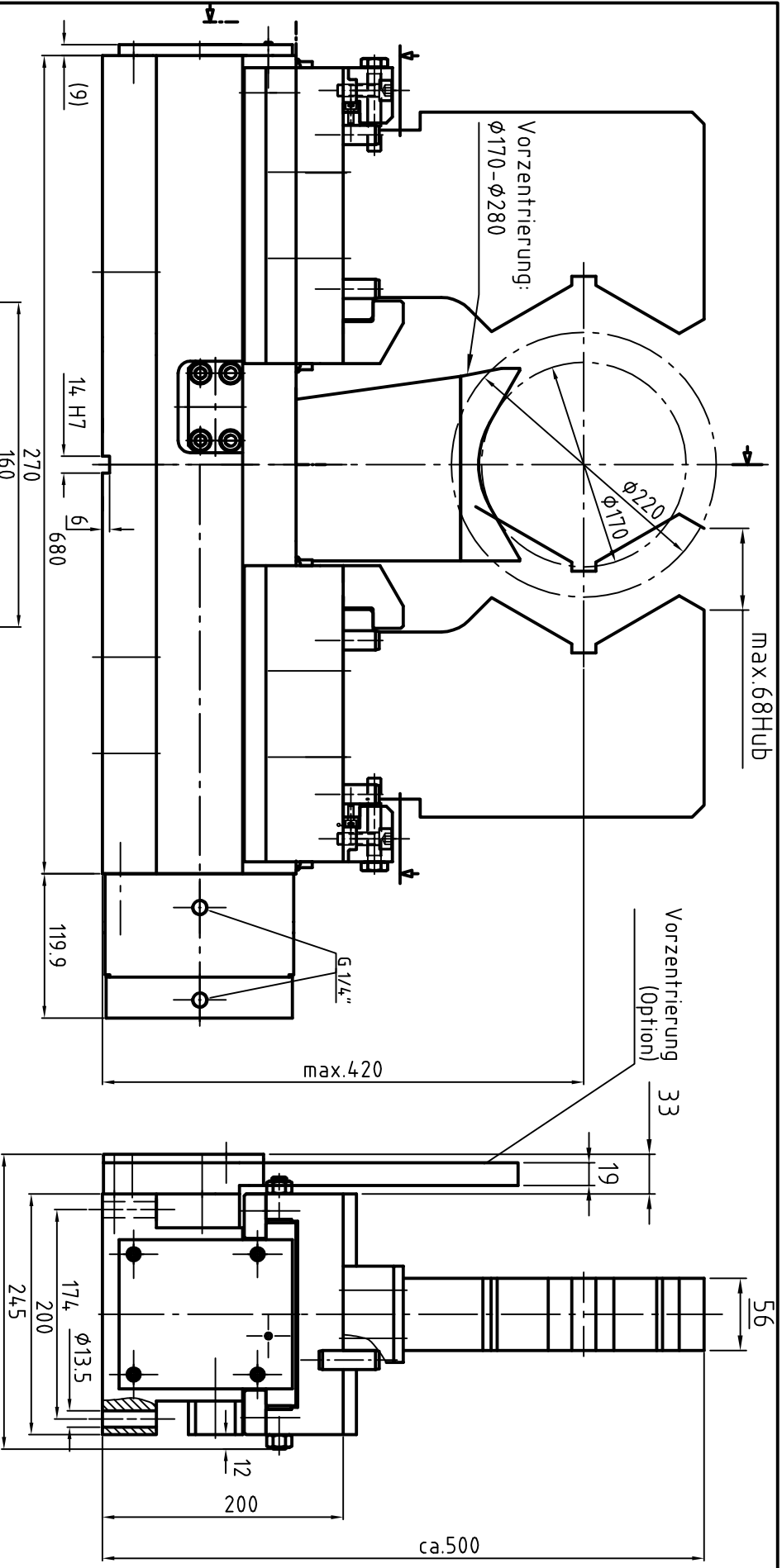
Spannbereiche:	ø25-ø50
	ø50-ø120
	ø120-ø170
	ø170-ø220
	ø220-ø280
	ø280-ø330

max. 150bar ca. 25kN Spannkraft pro Backe

Spannbereich: ø120-ø170

Manblatt für PZ 330-HY

HAGEN & GOEBEL	Datum	Name	Berechnung
Werkzeugmaschinen GmbH	Bearb.	G. Lehr	Zeichnungs-Nr.:
Silberweg 3	29.11.07		PZ00972-4-1
35294 Scharf	Dep.		Für diese Zeichnung behalten wir uns alle Rechte vor.
Tel. 05291/5094-0			
Fax. 05291/5094-15			



Spannbereiche:

Ø25-Ø50
Ø50-Ø120
Ø120-Ø170
Ø170-Ø220
Ø220-Ø280
Ø280-Ø330

Änderungen vorbehalten

max: 150bar ca. 25kN Spannkraft pro Backe

HAGEN & GOEBEL
 Werkzeugmaschinen GmbH
 Schillingstr. 3
 35222 Kassel
 Tel.: 05271/5091-4
 Fax: 05271/5091-15

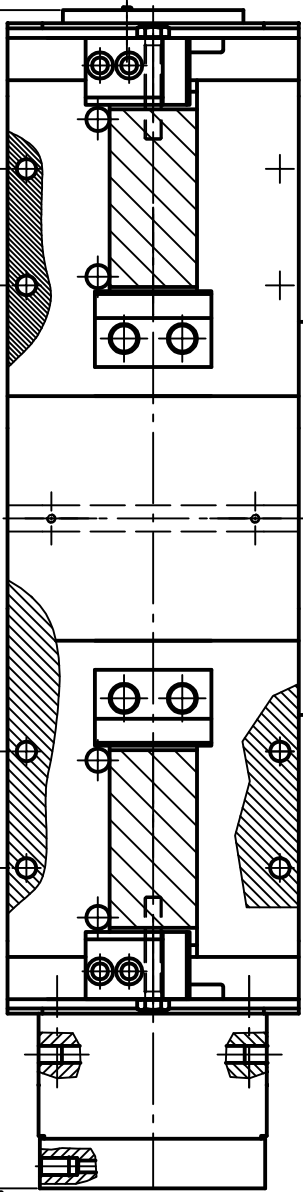
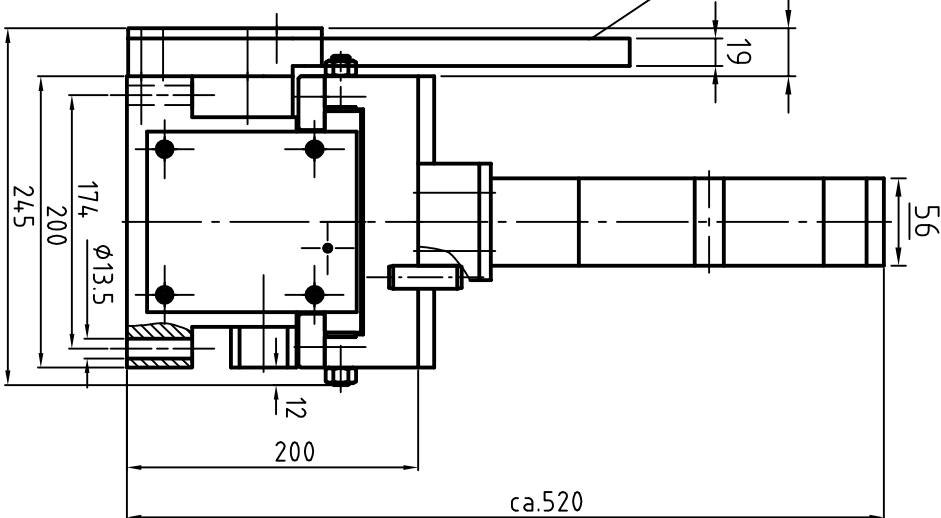
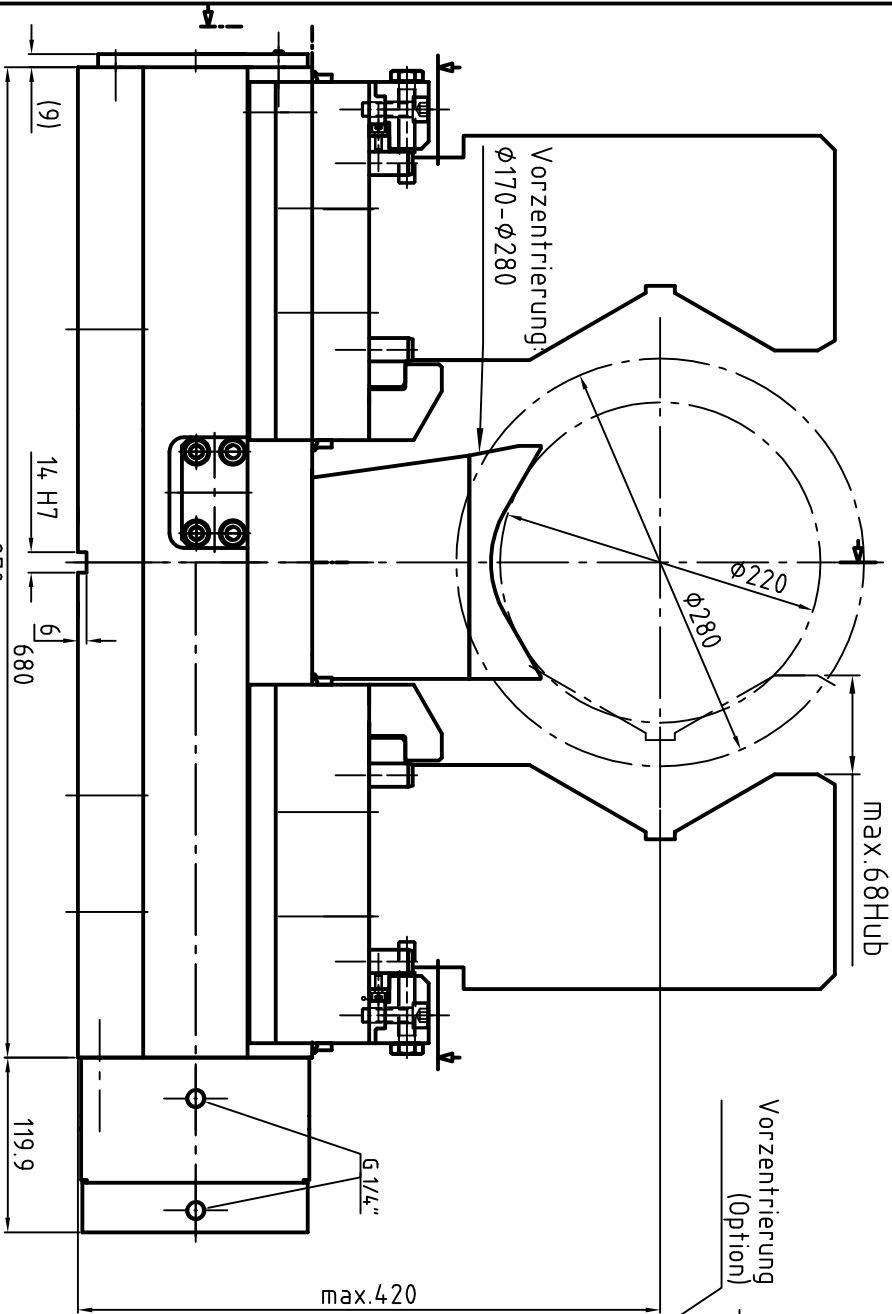
Spannbereich: Ø170-Ø220

Bemennung: **Maßblatt für PZ 330-Hy**

Zeilung: **PZ00972-4-1**

Datum: 29.11.07
 Bearb.: G. Lehr
 Name: G. Lehr

Für diese Zeichnung behalten wir uns alle Rechte vor.



Spannbereiche:

Ø25-Ø50
Ø50-Ø120
Ø120-Ø170
Ø170-Ø220
Ø220-Ø280
Ø280-Ø330

Änderungen vorbehalten

max: 150bar ca. 25kN Spannkraft pro Backe

HAGEN & GOEBEL
 Werkzeugmaschinen GmbH
 Schillingstr. 3
 35222 Kassel
 Tel.: 05271/5091-4
 Fax: 05271/5091-15

Spannbereich: **Ø220-Ø280**

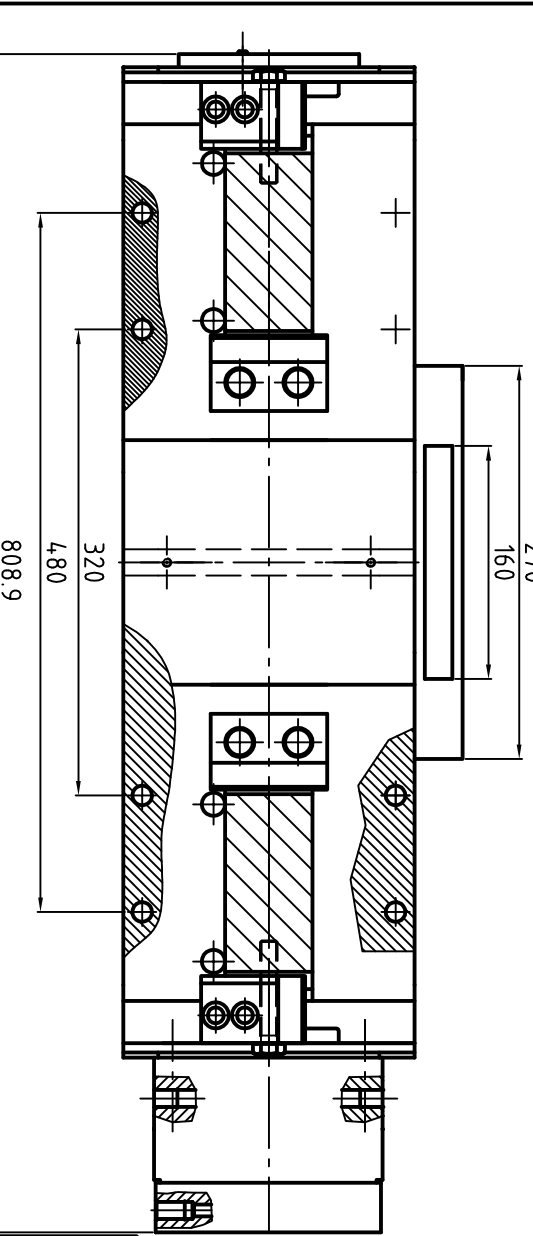
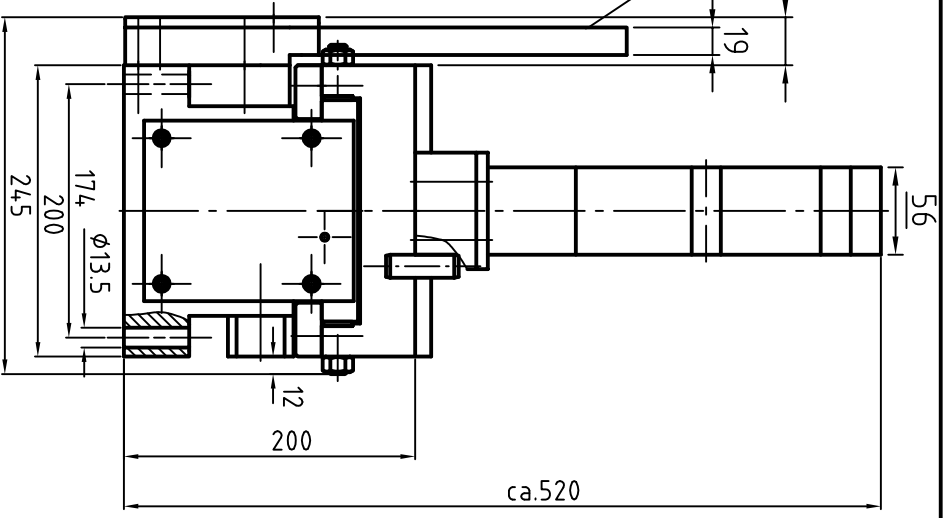
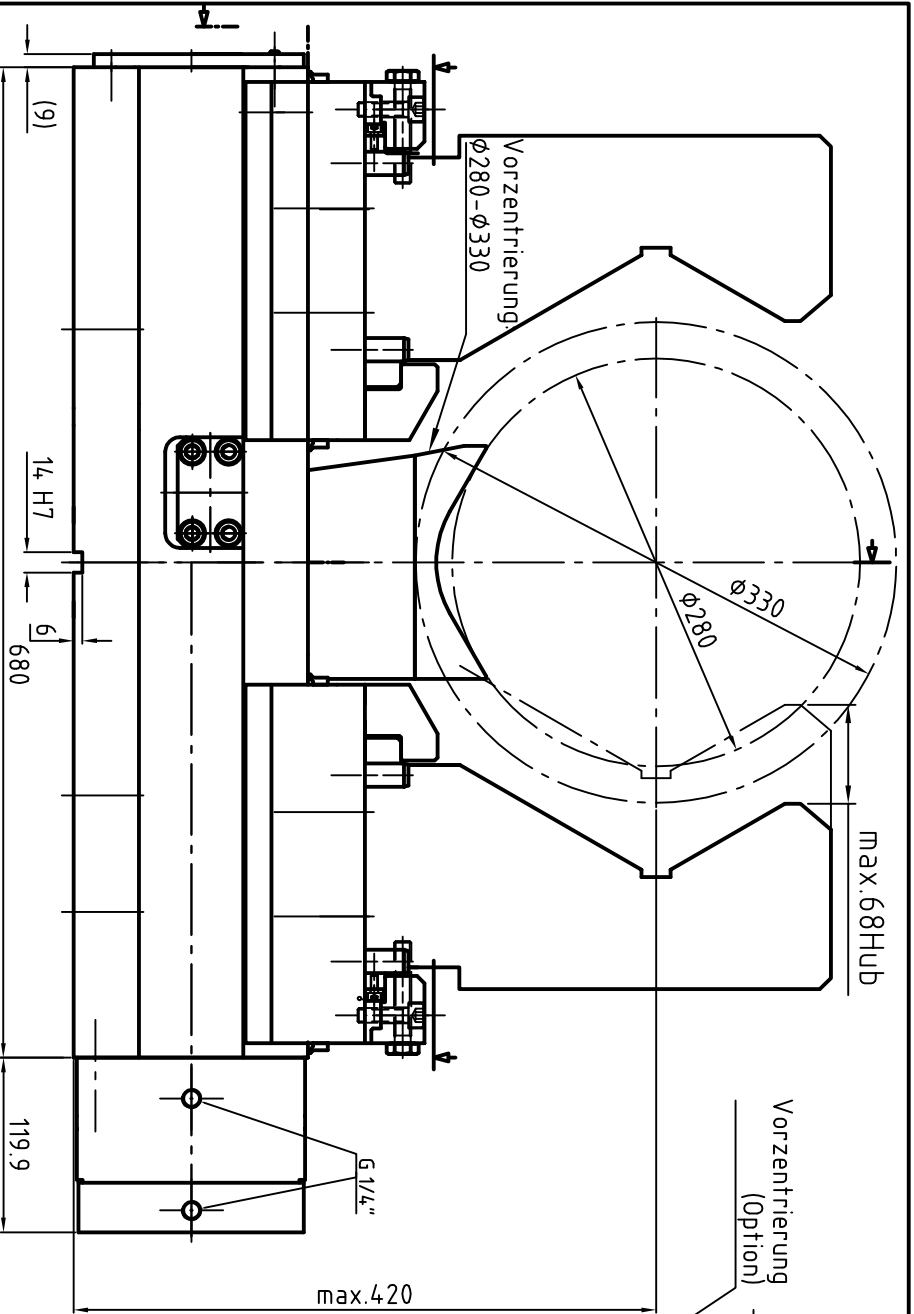
max: 150bar ca. 25kN Spannkraft pro Backe

Berechnung: **Manblatt für PZ 330-Hy**

Ziehungs-Nr.: **PZ00972-4-1**

Datum: 29.11.07
 Bearb.: G. Lehr
 Gepr.:
 Maßstab: 1:5

Für diese Zeichnung behalten wir uns alle Rechte vor.



Spannbereiche:

Ø25-Ø50
Ø50-Ø120
Ø120-Ø170
Ø170-Ø220
Ø220-Ø280
Ø280-Ø330

Änderungen vorbehalten

max: 150bar ca. 25kN Spannkraft pro Backe

HAGEN & GOEBEL
 Werkzeugmaschinen GmbH
 Sitzweg 3, 41824 Xanten, Fax: 0227/5916-41, Mail: info@hagoebel.de

Spannbereich: $\phi 280 - \phi 330$

Berechnung: **Manblatt für PZ 330-Hy**

Datum	Name
29.11.07	G. Lehr
Bearb.	
Gepr.	

Ziehungs-Nr.: **PZ00972-4-1**

Für diese Zeichnung behalten wir uns alle Rechte vor.